



**Konference „STROJÍRENSTVÍ OSTRAVA 2014“
Růstové faktory českého strojírenství**

Ing. Jan Světlík, prezident NSK
17. 04. 2014

NÁRODNÍ STROJÍRENSKÝ KLASTR

Osvědčené motory růstu: inovace a obchod

Limitující faktory:

- Energetická strategie státu,
- Ceny energií,
- Poplatky typu OZE,
- Ostatní poplatky – povolenky, správní poplatky apod.

NÁRODNÍ STROJÍRENSKÝ KLASTR

**Inovace patří mezi priority
úspěšné strojírenské firmy**

**Členové klastru byli, jsou a budou průkopníkem
nových strojírenských technologií a výrobků**

NÁRODNÍ STROJÍRENSKÝ KLASTR



Kolesové rypadlo KK 1300, doly Bílina

Národní strojírenský klastř o.s. • Ruská 2887/101 • 706 02 Ostrava - Vítkovice
www.nskova.cz • www.msskova.cz

NÁRODNÍ STROJÍRENSKÝ KLASTR



Ocelové lahve

Národní strojírenský klastř o.s. • Ruská 2887/101 • 706 02 Ostrava - Vítkovice
www.nskova.cz • www.msskova.cz

NÁRODNÍ STROJÍRENSKÝ KLASTR



Kontejner MGC 5200

Národní strojírenský klastr o.s. • Ruská 2887/101 • 706 02 Ostrava - Vítkovice
www.nskova.cz • www.msskova.cz

NÁRODNÍ STROJÍRENSKÝ KLASTR



Rychlokovací stroj

Národní strojírenský klastr o.s. • Ruská 2887/101 • 706 02 Ostrava - Vítkovice
www.nskova.cz • www.msskova.cz

NÁRODNÍ STROJÍRENSKÝ KLASTR



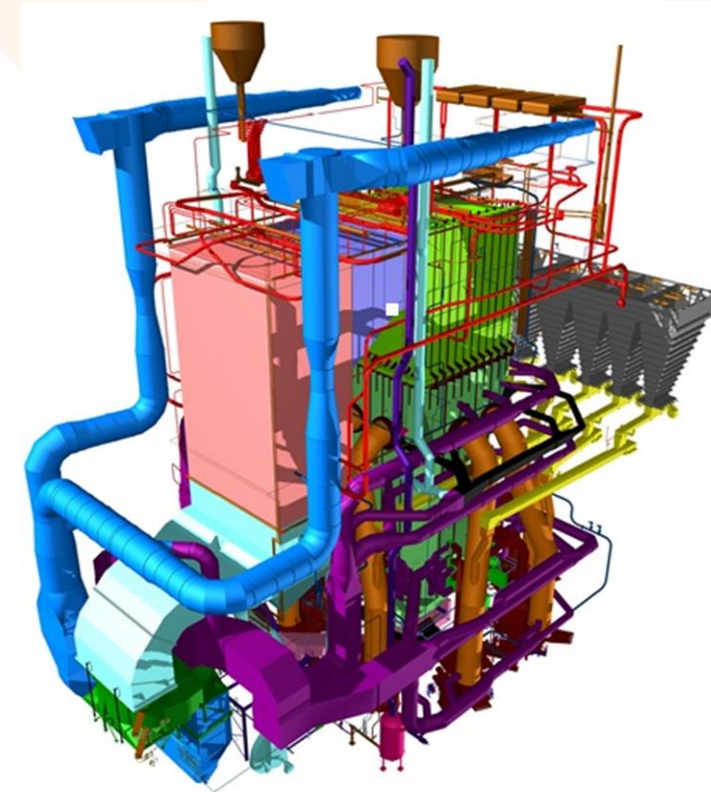
Tepelná elektrárna, Kladno

Národní strojírenský klastř o.s. • Ruská 2887/101 • 706 02 Ostrava - Vítkovice
www.nskova.cz • www.msskova.cz

NÁRODNÍ STROJÍRENSKÝ KLASTR

Nové strojírenské výrobky

MSV Brno 2012



Národní strojírenský klastř o.s. • Ruská 2887/101 • 706 02 Ostrava - Vítkovice
www.nskova.cz • www.msskova.cz

NÁRODNÍ STROJÍRENSKÝ KLASTR

Nové strojírenské výrobky

MSV Brno 2013



**Zařízení sekundární metalurgie
VD/VOD-VIT, kapacita 45 tun**

NÁRODNÍ STROJÍRENSKÝ KLASTR

Nové strojírenské výrobky

MSV Brno 2013



Národní strojírenský klastř o.s. • Ruská 2887/101 • 706 02 Ostrava - Vítkovice
www.nskova.cz • www.msskova.cz

NÁRODNÍ STROJÍRENSKÝ KLASTR

ZDAS



Kovací soubor s lisem CKV 1250-1600 a manipulátorem QKK8

Národní strojírenský klastr o.s. • Ruská 2887/101 • 706 02 Ostrava - Vítkovice
www.nskova.cz • www.msskova.cz

NÁRODNÍ STROJÍRENSKÝ KLASTR



**STROJÍRNY A STAVBY
TŘINEC**



Portálový jeřáb



**Manipulátor pro odkládání zbytkových
svitků drátu**

NÁRODNÍ STROJÍRENSKÝ KLASTR

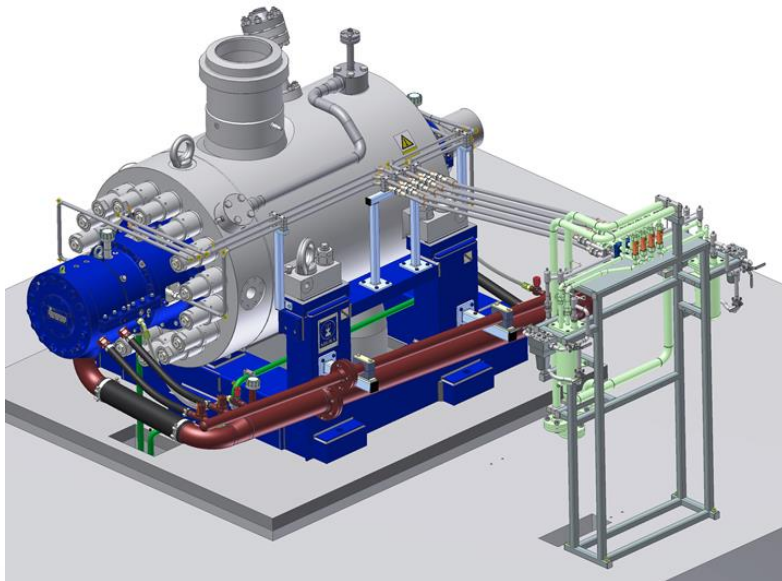


Napájecí čerpadlo KNE pro nadkritický kotel

Barrel Boiler Feed Pump SIGMA KNE 5.1 – 300 – 6 – 000

Q= 300 l/s H= 4 000 m
n = 5 000 rpm m= 13 147 kg

Ledvice PP Unit 660 MW Supercritical (2010)



NÁRODNÍ STROJÍRENSKÝ KLASTR

Jihomoravská armaturka, s.r.o.



**Nová generace uzavíracích klapek s
prodlouženou životností**



**Rychlouzavírací bezpečnostní
sestava pro ochranu potrubí**

NÁRODNÍ STROJÍRENSKÝ KLASTR



Kulový kohout



Uzavírací klapka

NÁRODNÍ STROJÍRENSKÝ KLASTR

nass



**Ventil pro technologii
podmořského dobývání
ropy**

NÁRODNÍ STROJÍRENSKÝ KLASTR

Prorůstové faktory hledá a prosazuje celý
Národní strojírenský klastr,
který loni oslavil 10 let vzniku.

Nyní tvoří spolek, sdružující
71 organizací s 28 000 zaměstnanci a
ročními tržbami cca 62 mld. Kč

NÁRODNÍ STROJÍRENSKÝ KLASTR

Tradiční provázanost výroby, vzdělání, vývoje a vědy vede k úzké spolupráci klastru s technickým školstvím.

Mezi aktivní členy klastru patří VŠB - TU Ostrava, která se spolupodílí na organizaci dnešní konference, VUT Brno a

od včerejška také ČVUT Praha, nově 72. člen klastru.

NÁRODNÍ STROJÍRENSKÝ KLASTR

Současné koncepce vlády na podporu ekonomiky:

- **Národní inovační strategie České republiky na léta 2009 – 2015**
- **Aktualizace státní energetické koncepce (ASEK)**
- **Analýza mezinárodní konkurenceschopnosti ČR v roce 2013**
- **Exportní strategie ČR na období 2012 – 2020**
- **Strategie rozvoje dopravní infrastruktury v České republice z r. 2012**
- **Koncepce podpory malých a středních podniků 2014-2020**

NÁRODNÍ STROJÍRENSKÝ KLASTR

**Od vládních koncepcí nečekejme zázraky,
hlídejme ale,
aby dílčí kroky exekutivy nešly proti nim a
aby stát nepřenášel na podniky
různé poplatkové a jiné zátěže.**

NÁRODNÍ STROJÍRENSKÝ KLASTR

Dlouhodobá vize energetiky ČR dle ASEK (Aktualizace státní energetická koncepce):

- konkurenceschopnost konečné ceny energie pro průmyslové spotřebitele i domácnosti
- dynamika a udržitelnost skladby energetických zdrojů z hlediska finančního, technického, lidských zdrojů, ŽP aj.
- stabilita a bezpečnost dodávek energie

NÁRODNÍ STROJÍRENSKÝ KLASTR

ASEK: výroba elektřiny dnes a v r. 2040:

	2012	2040
•Jaderné palivo	34,6 %	49 – 58 %
•Obnovitelné zdroje	9,3 %	18 – 25 %
•Uhlí a energoplyn	52,4 %	11 – 21 %
•Zemní plyn	1,4 %	06 – 15 %

NÁRODNÍ STROJÍRENSKÝ KLASTR

Důsledky deformovaných cen elektřiny:

I kvůli nim se Evropa jako celek postupně stává nekonkurenceschopnou,

navíc cena elektřiny v ČR je od roku 2010 dokonce nad průměrem EU.

Regulovaná cenotvorba v ČR přenáší většinu nákladové zátěže na průmysl, zatímco např. v SRN je toto břemeno podstatně menší.

NÁRODNÍ STROJÍRENSKÝ KLASTR

**SROVNÁNÍ NÁKLADŮ NA OZE v EU
PRO PRŮMYSL při odběru 150 GWh:**

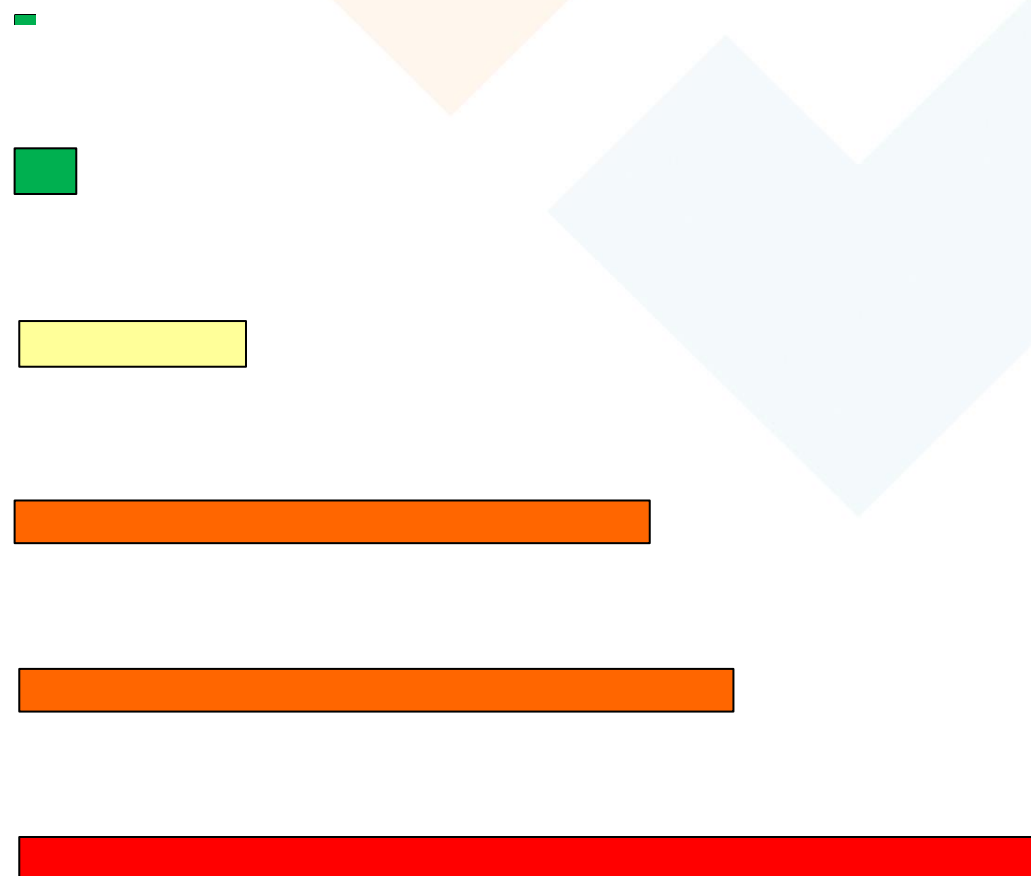
SRN € 75 000

FRANCIE € 550 000

ČR € 2 515 320

Náklady na podporu OZE v ČR dle ERÚ :

- **2002**
0,6 miliard Kč
- **2006**
2,3 miliard Kč
- **2010**
13,1 miliard Kč
- **2011**
34,3 miliard Kč
- **2012**
35,7 miliard Kč
- **2013**
44,4 miliard Kč



NÁRODNÍ STROJÍRENSKÝ KLASTR

Dle Světového ekonomického fóra se
v globální konkurenceschopnosti
ČR posunula

z 38. místa v r. 2011
na 46. místo v r. 2013

NÁRODNÍ STROJÍRENSKÝ KLASTR

Rozvoj konkurenceschopnosti průmyslu ČR:

- **Podpora inovací**
- **Odstranění poplatkové deformace ceny elektřiny**
- **Stabilizovaná dodávka elektrické energie a její předvídatelná a konkurenceschopná cena**
- **Dobudování klíčové dopravní infrastruktury**
- **Zlepšení a rozšíření technického vzdělání**

Kontakt:

Národní strojírenský klastr

www.nskova.cz

Ruská 2887/101

703 00 Ostrava – Vítkovice

Česká republika



Národní strojírenský klastR o.s. • Ruská 2887/101 • 706 02 Ostrava - Vítkovice
www.nskova.cz • www.msskova.cz