

Růstové faktory českého strojírenství

Jak (ne)povzbudit ekonomický růst během recese?

Martin Slaný

*Institut Václava Klause a
Vysoká škola ekonomická v Praze*

institut
VÁCLAVA
KLAUSE

Ostrava – Vítkovice, 17.4.2014

Úvodní poznámky

- Stav české ekonomiky: navzdory relativně optimistickým údajům za poslední kvartál 2013 (y/y +0,8 %) prožívá česká ekonomika dlouhodobou stagnaci:
 - Průměrný růst reálného HDP 3.Q/2008 – 4.Q/2013 byl **-0,2 %**, zatímco v období 1.Q/2003 – 2.Q/2008 byl **+5,5 %**.
 - Průměrný růst za 15 let je 2,7 %.
- Stagnace české ekonomiky není cyklická, ale systémová.
- Svádět krizi či stagnaci jen na vnější okolnosti nelze.
- Domácí podíl na ní je příliš velký.
- HP jako významný negativní faktor.

Srovnání vybraných makroekonomických ukazatelů oproti roku 2008

	Růst HDP kumulativně od r. 2008 do r. 2012	Očekávaný HDP kumulativně od r. 2008 do r. 2013	Růst domácí poptávky od r. 2008 do r. 2012	Růst národohospodářské produktivity kumulativně od r. 2008 do r. 2012
Česká republika	-1,6	-2,1	-6,2	0,6
Eurozóna	-1,7	n.a.	-4,1	1
Maďarsko	-5,6	-5,4	-14,1	-5,6
Německo	2,5	2,9	2,4	-1,4
Polsko	12,3	13,6	7	13,6
Rakousko	1,6	2,2	2,5	-0,7
Slovensko	4,5	5,5	-5,8	8,8

Zastavení konvergence

HDP na obyvatele v paritě kupní síly ve vybraných zemích
(EU-15 = 100)

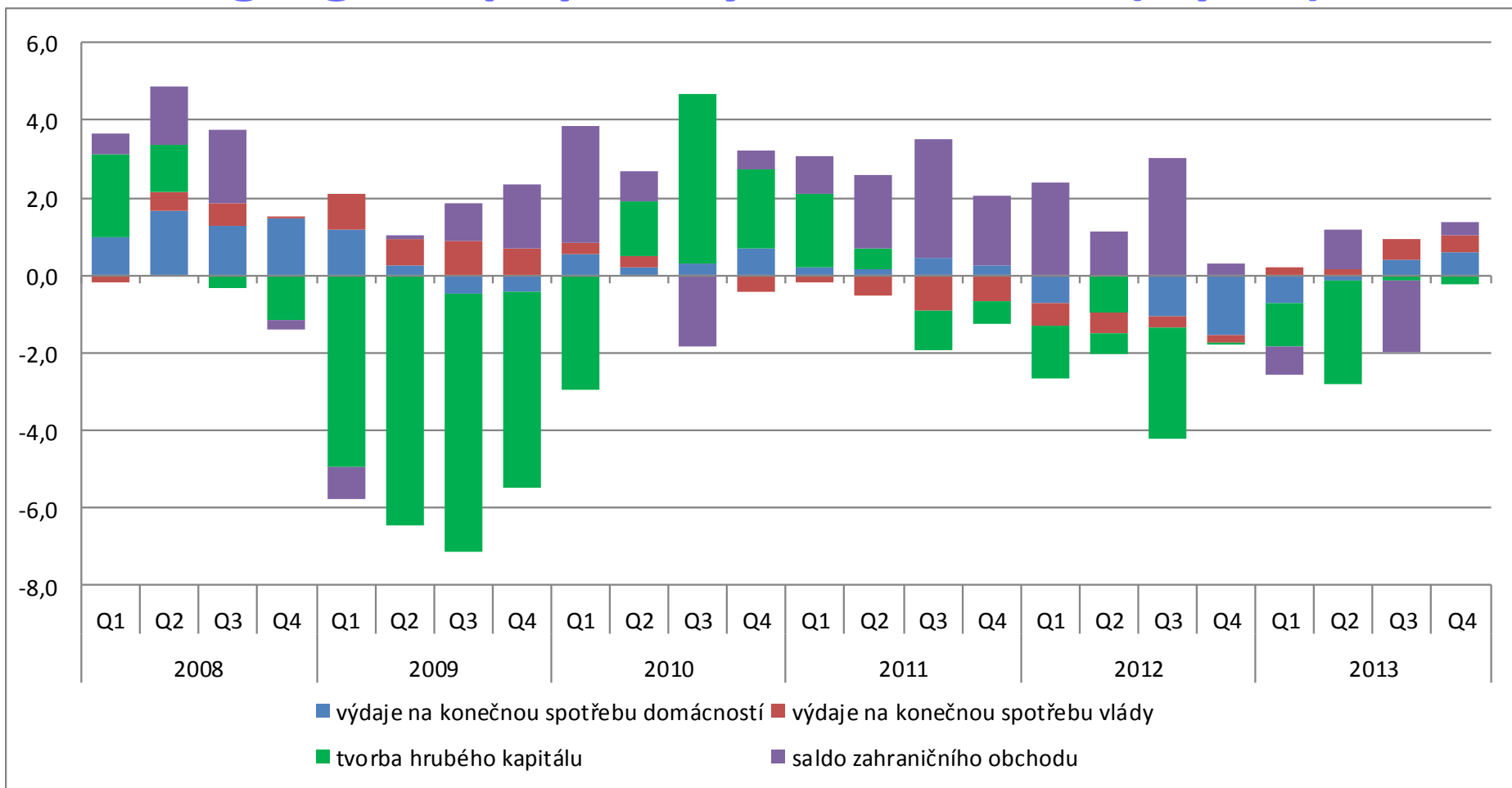
	2008	2009	2010	2011	2012	změna 2008-2012
Česká republika	73	75	73	73	72	-1
Polsko	51	55	57	59	60	9
Maďarsko	58	59	59	60	60	2
Slovensko	66	66	67	67	69	3
Lotyšsko	53	49	49	53	57	4
Litva	58	53	56	60	64	6

Změna složek domácí poptávky

(rok 2012 oproti roku 2008)

	Celková domácí poptávka	Investice (včetně změny zásob)	Spotřeba vlády	Spotřeba domácností
Česká republika	-6,2	-18,7	0,2	-1,1
eurozóna	-4,1	-18	2,8	n.a.
Maďarsko	-14,1	-33	-2,7	-10,4
Německo	2,4	-5,5	7,3	3,2
Polsko	7	4,1	4,7	8,9
Rakousko	2,5	0,6	0,7	3,9
Slovensko	-5,8	-18,7	1,9	-1,7

Příspěvky jednotlivých složek agregátní poptávky k růstu HDP (v p.b.)



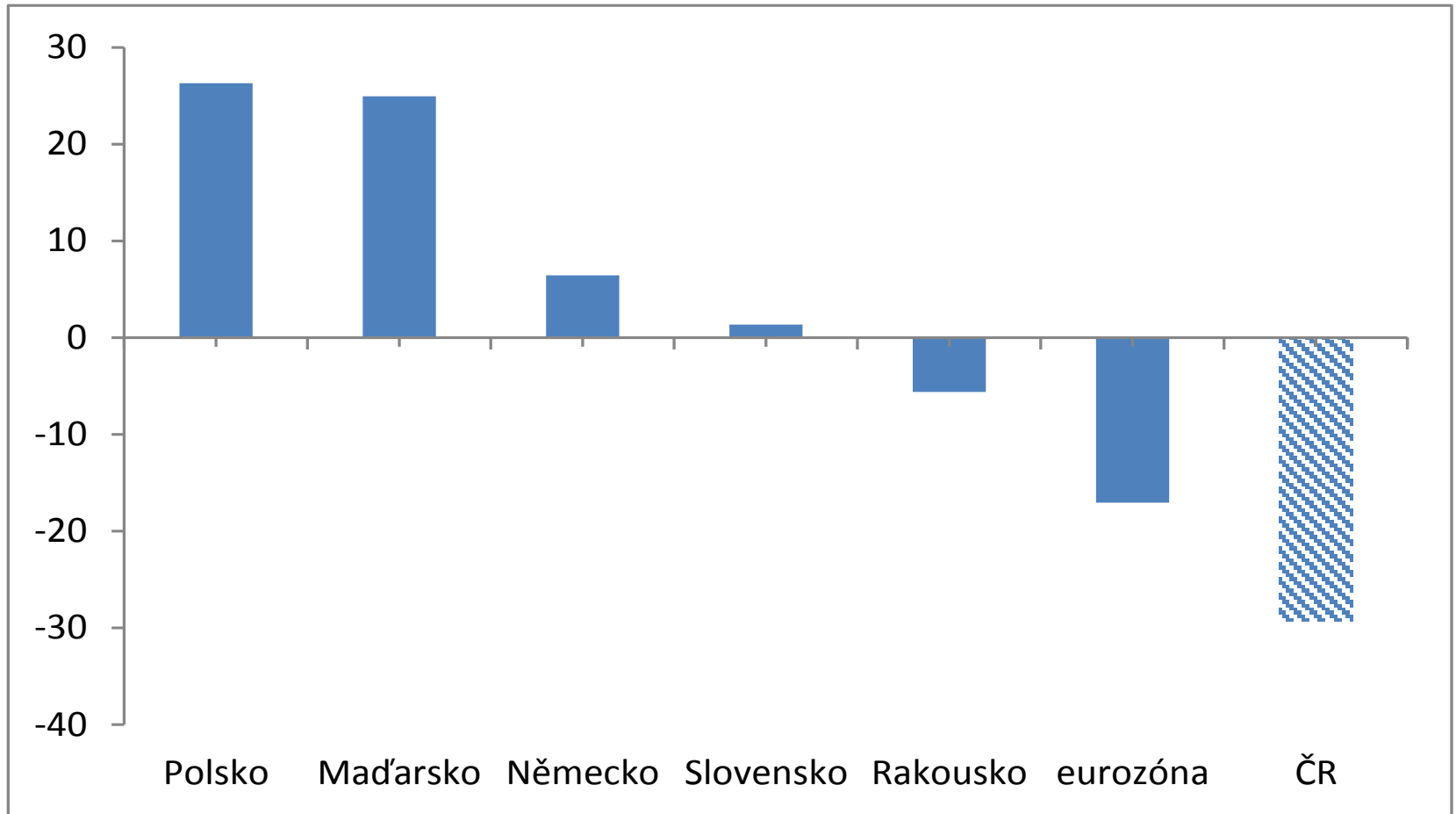
Investice do fixního kapitálu v ČR

(mld. Kč, běžné ceny)

	2004	2005	2006	2007	2008	2009	2010	2011	2012	2013 ^e
Tvorba fixního kapitálu celkem	759	805	860	990	1031	926	931	923	888	858
Vládní tvorba fixního kapitálu	123	132	150	153	176	192	160	137	123	n.a.
Soukromá tvorba fixního kapitálu	636	672	710	837	855	734	771	786	765	n.a.

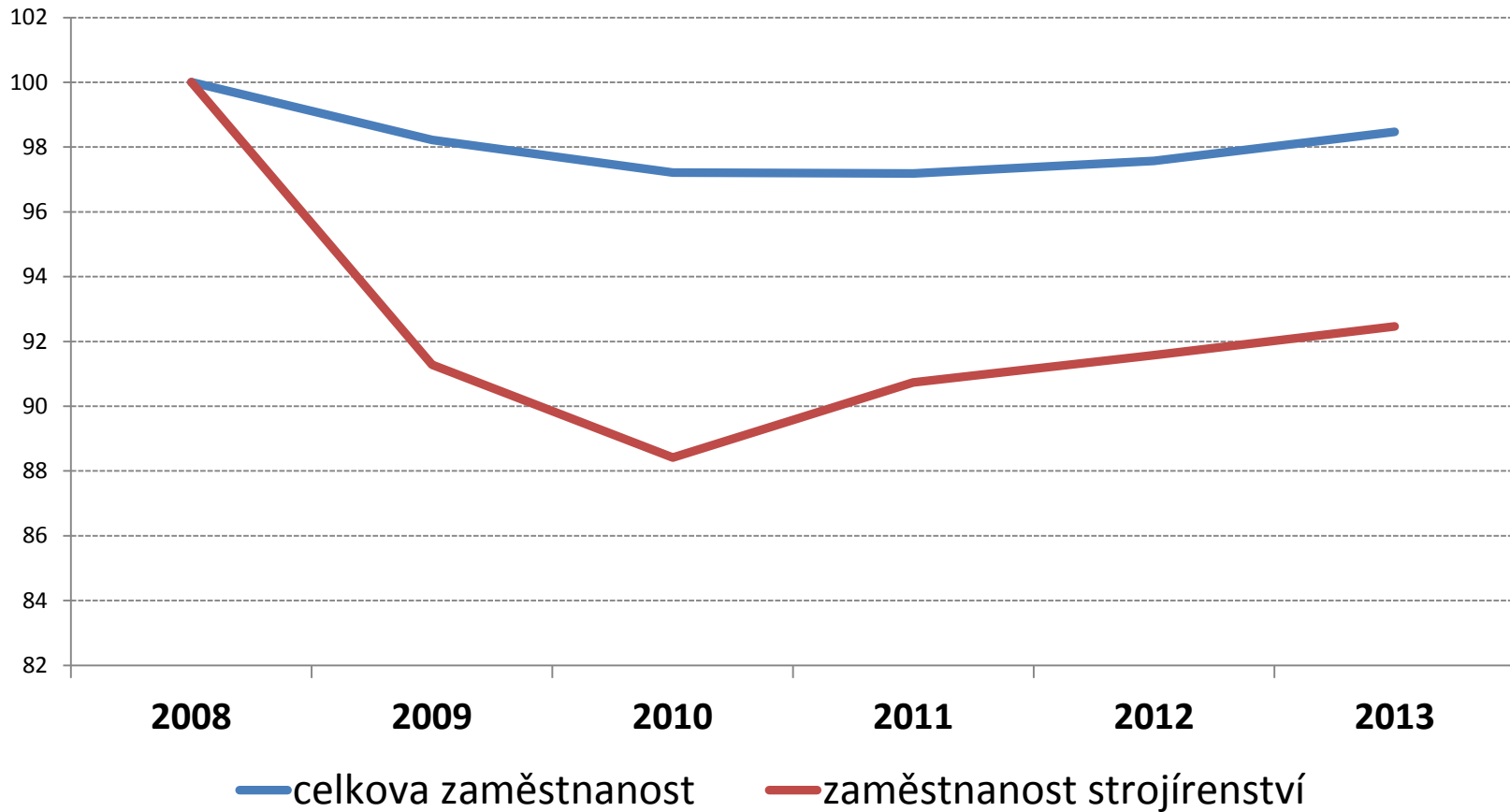
Komparace vládních investic středoevropských zemí

(změna v roce 2012 oproti roku 2008 v %, běžné ceny)



Vývoj zaměstnanosti – celkové a ve strojírenském průmyslu

(stav roku 2008 = 100)



Produkt na pracovníka v roce 2012

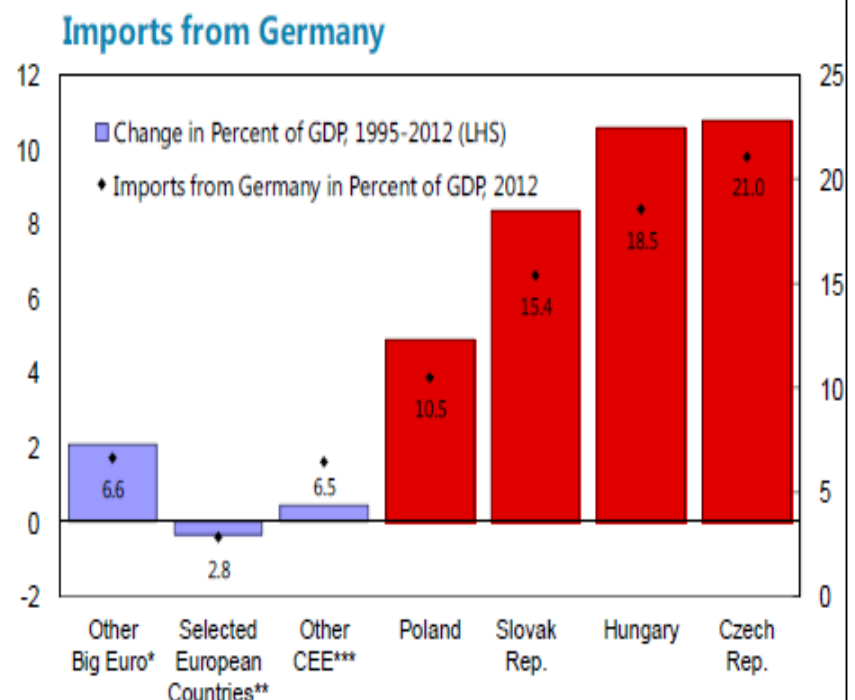
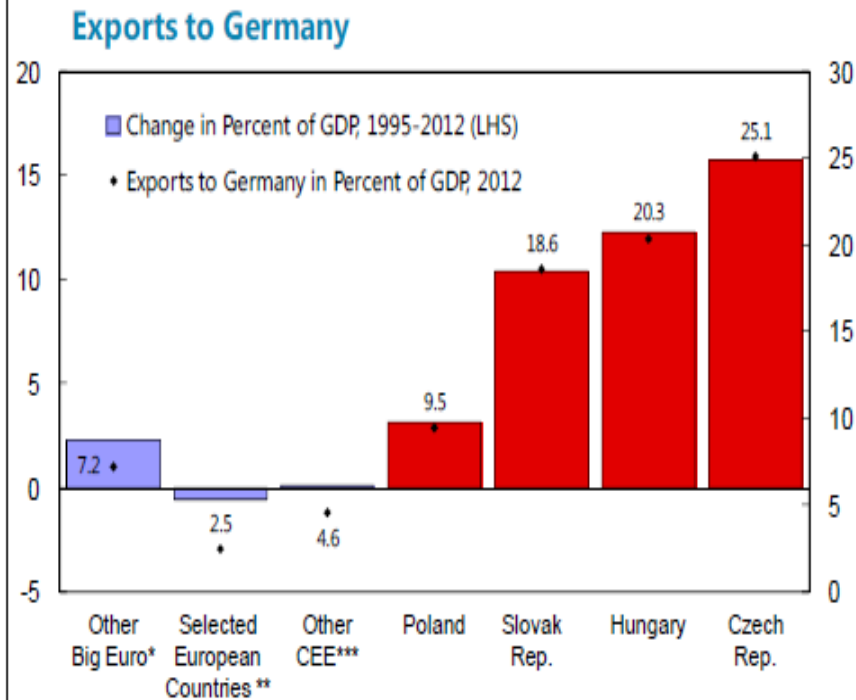
přírůstek proti roku 2008 (v %)

	2011 proti roku 2008
Celkem	2,5
Zemědělství	-4,6
Průmysl	9,2
Stavebnictví	-1,7
Služby	0,2

Zahraniční obchod s Německem

(studie IMF)

Figure 2. Bilateral Trade with Germany



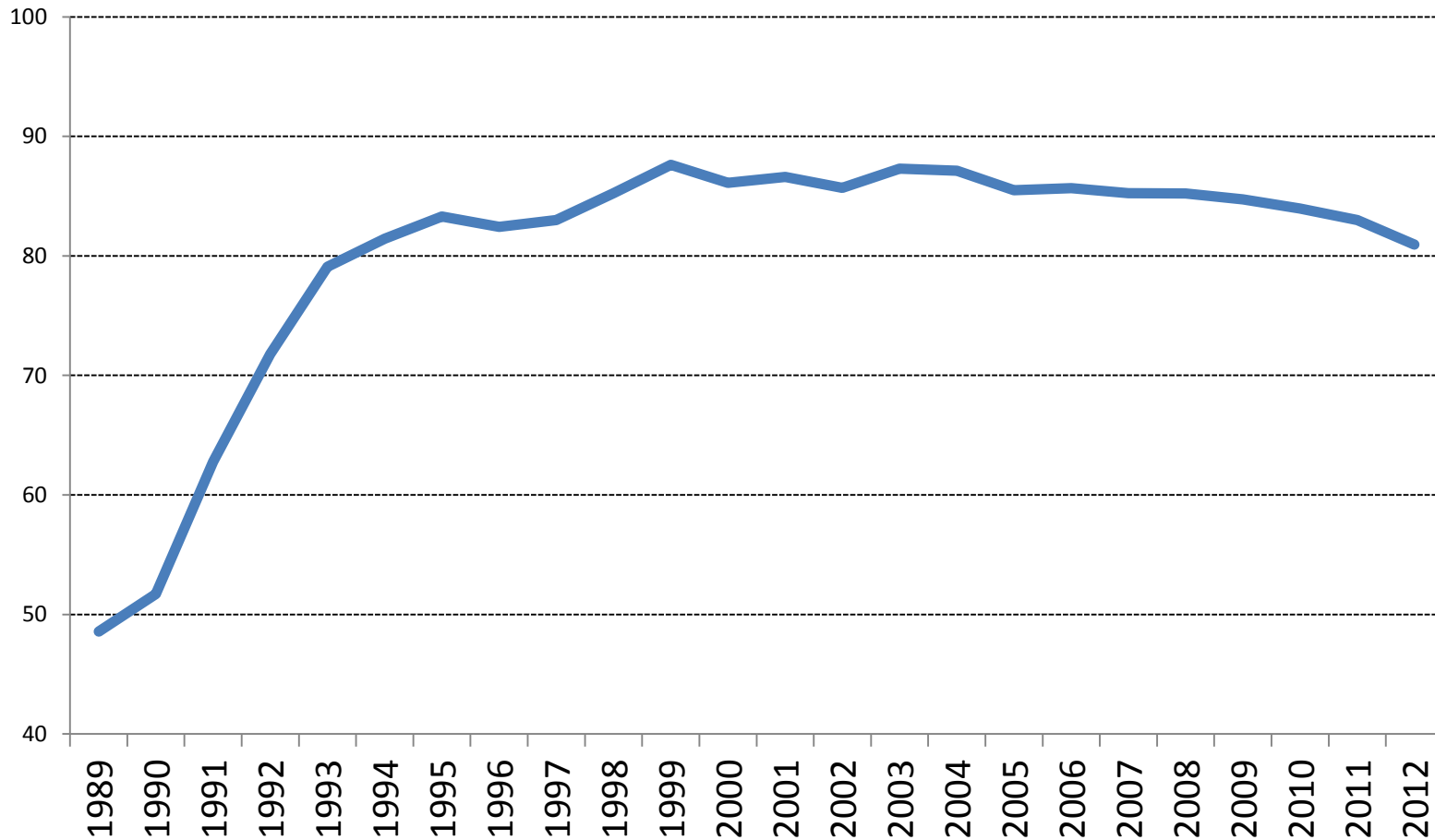
Sources: Direction of trade statistics and WEO.

* Other Big Euro includes Austria, Belgium, France, Italy, and the Netherlands.

** Selected European Countries includes Greece, Ireland, Portugal, and Spain.

*** Other CEE includes BiH, Bulgaria, Croatia, Estonia, Latvia, Lithuania, Macedonia, Romania, Slovenia, and Ukraine.

Podíl vývozu do ES/EU na celkovém vývozu (v %)

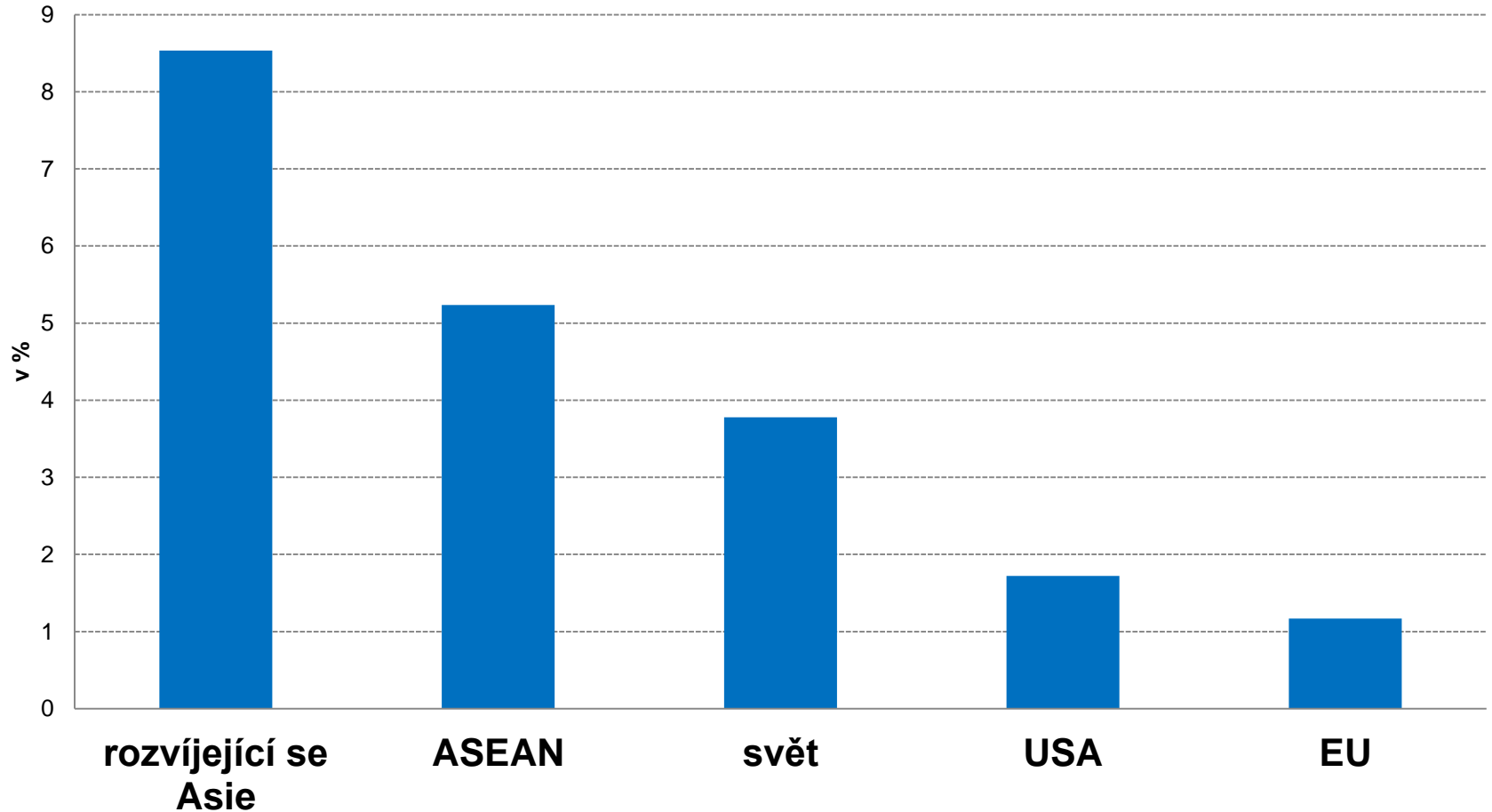


Změna teritoriální struktury exportu

	1993	2000	2011
Svět celkem	100,0	100,0	100,0
Vyspělé tržní ekonomiky	84,8	92,3	89,5
z toho EU:	79,1	86,1	82,9
z toho: Německo	29,0	40,5	32,1
Rozvojové ekonomiky	6,8	3,8	3,7
Země východní Evropy	6,4	3,6	5,6
Ostatní země	2,0	0,3	1,1
z toho: Čína	1,7	0,2	1,0
Nespecifikováno	0,0	0,0	0,1

Zdroje růstu ve světě

(průměrný růst vybraných regionů 2004-2013, IMF)



Děkuji za pozornost!

Martin Slaný

Institut Václava Klause

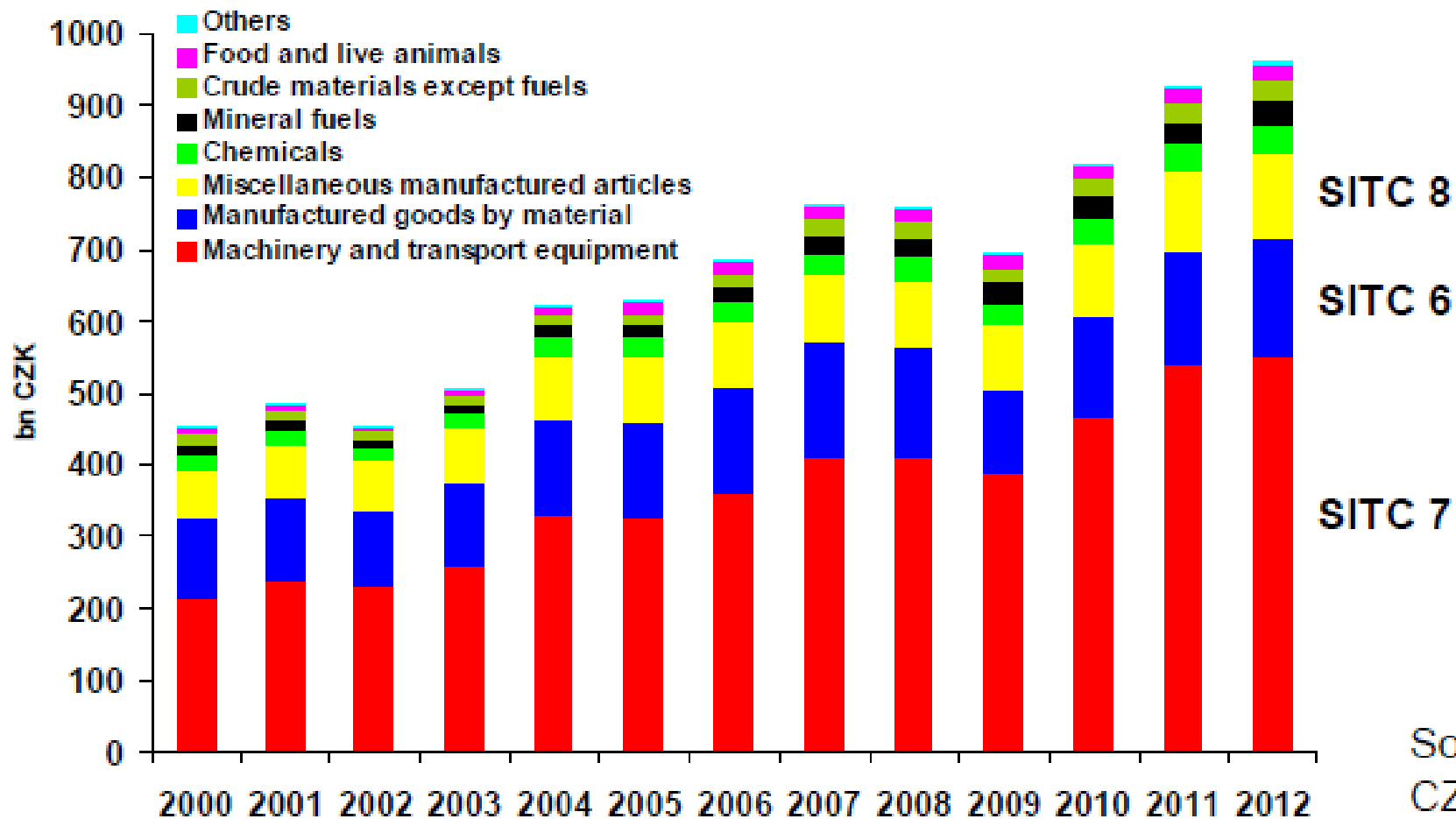
Šárecká 15/29

160 00 Praha 6

Email: martin.slany@institutvk.cz

Tel.: +420 283 290 009

institut
VÁCLAVA
KLAUSE



Source:
CZSO

World GDP by Region, 1990-2030 Expressed in Purchasing Power Parity

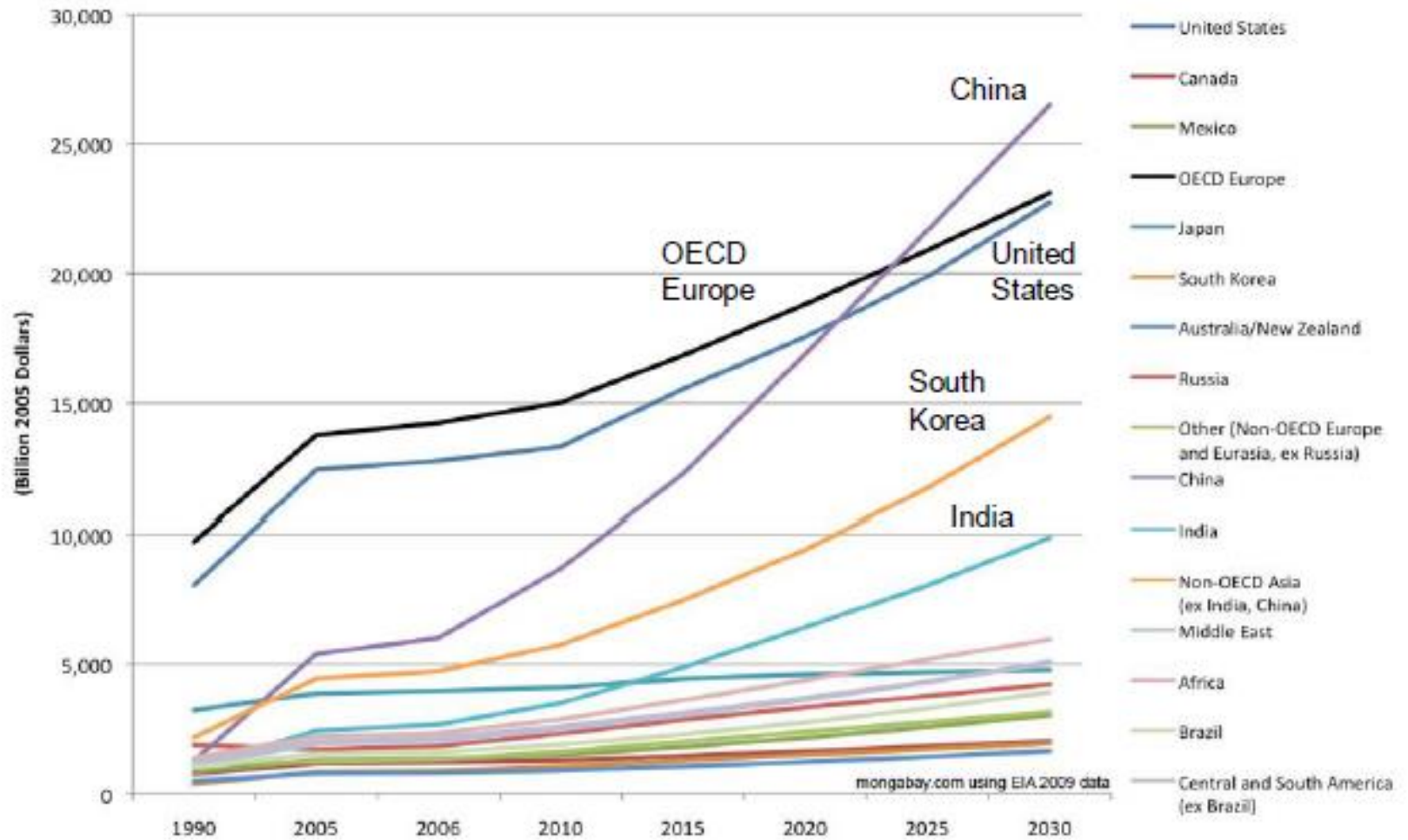
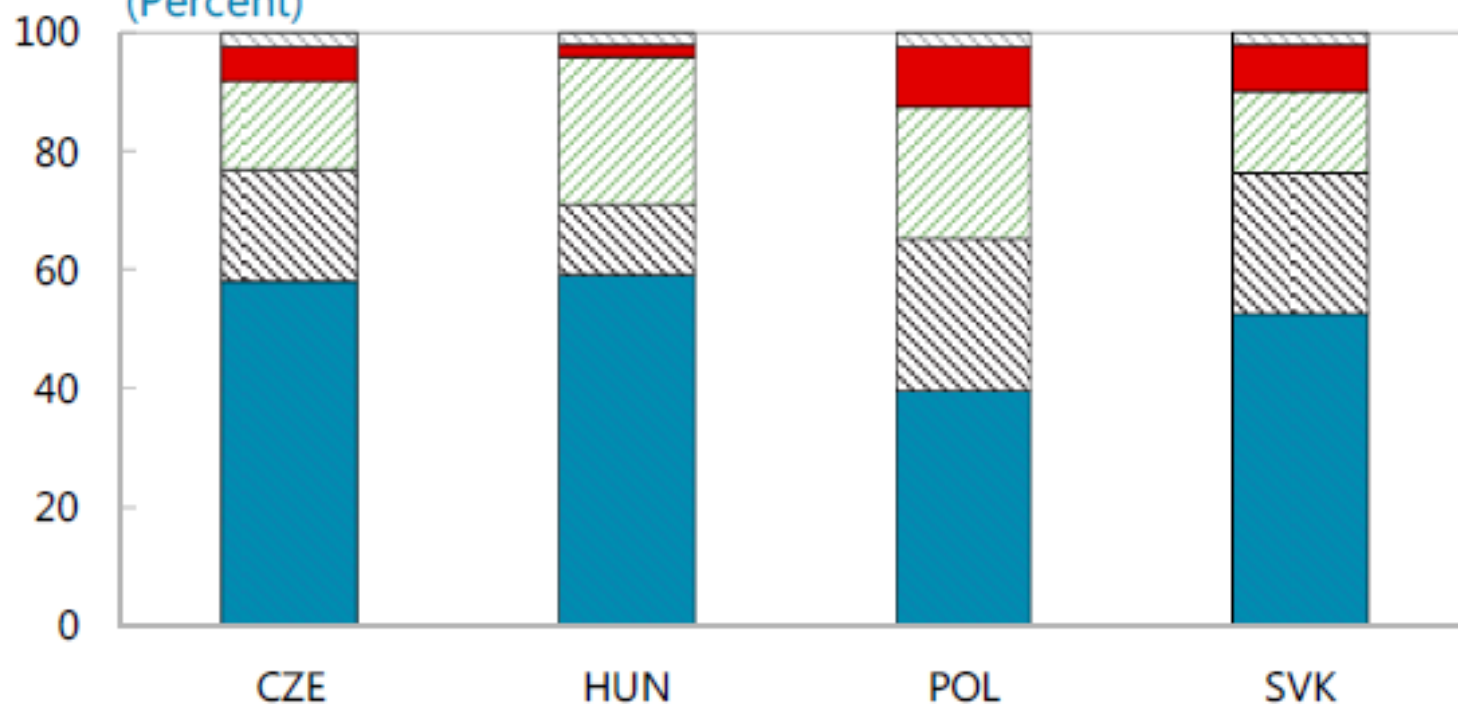


Figure 3. Sectoral Contribution to Exports Growth, 1995-2009

(Percent)



- Knowledge-intensive manufacturing
- ▨ Capital-intensive manufacturing
- ▤ Services
- Labor-intensive manufacturing
- ▨ Primary and natural resources

Source: IMF staff calculations based on the WIOT.