



7 LOPATEK
SIGMA GROUP a.s.

**NEJVÝZNAMNĚJŠÍ EXPORTÉR
ČERPACÍ TECHNIKY V ČR**

**Konference STROJÍRENSTVÍ OSTRAVA 2015
22. 4. 2015**





HISTORIE EXPORTU

- export čerpací techniky je pro společnost významný od 1930's (založení společnosti 1868)
 - ochranná známka zaregistrována 1922
 - lokality: Evropa, Severní Afrika, Asie, Jižní Amerika
- **obory**: energetika, petrochemie, zavlažování, těžba surovin

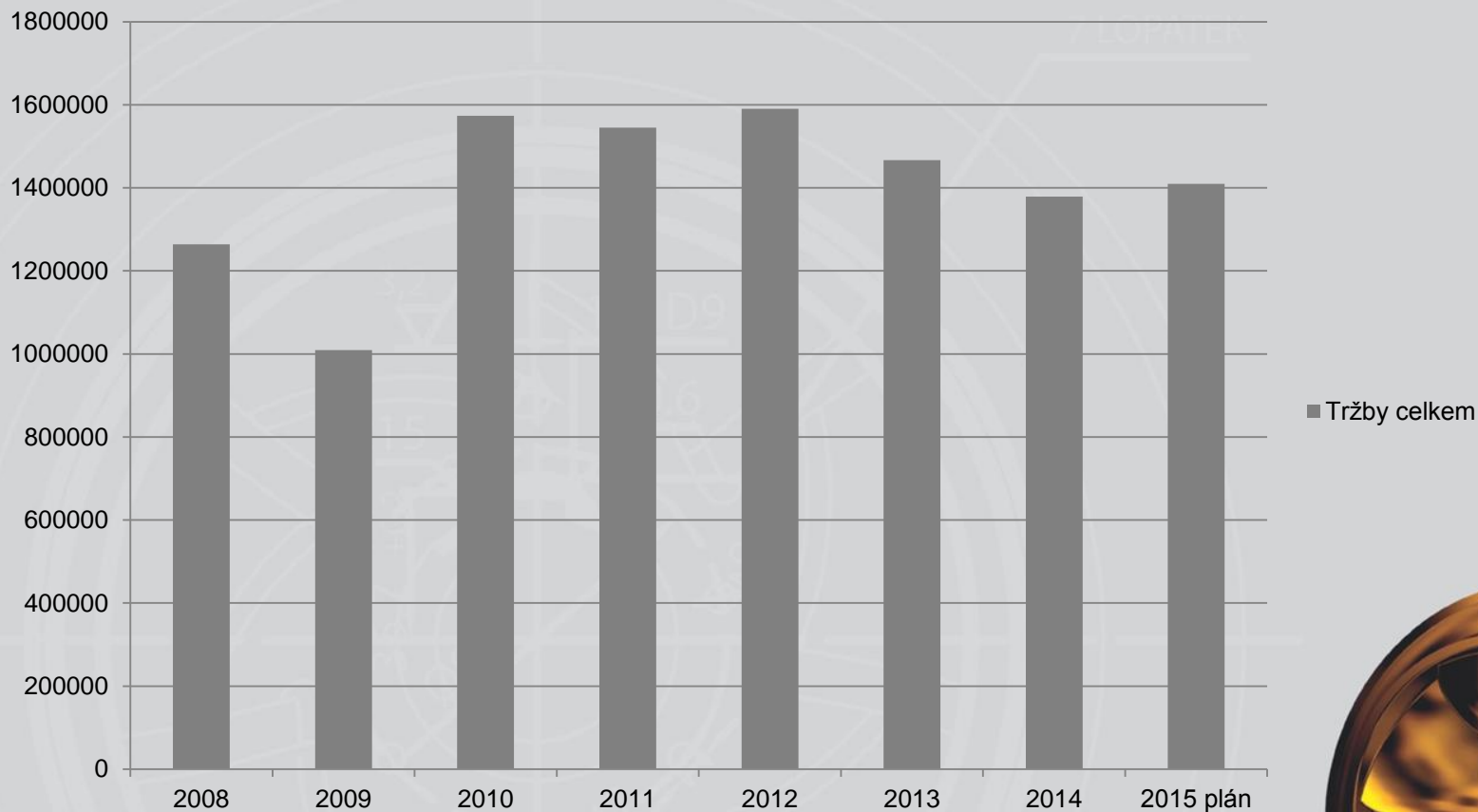




SIGMA

TRŽBY CELKEM 2008 – 2015

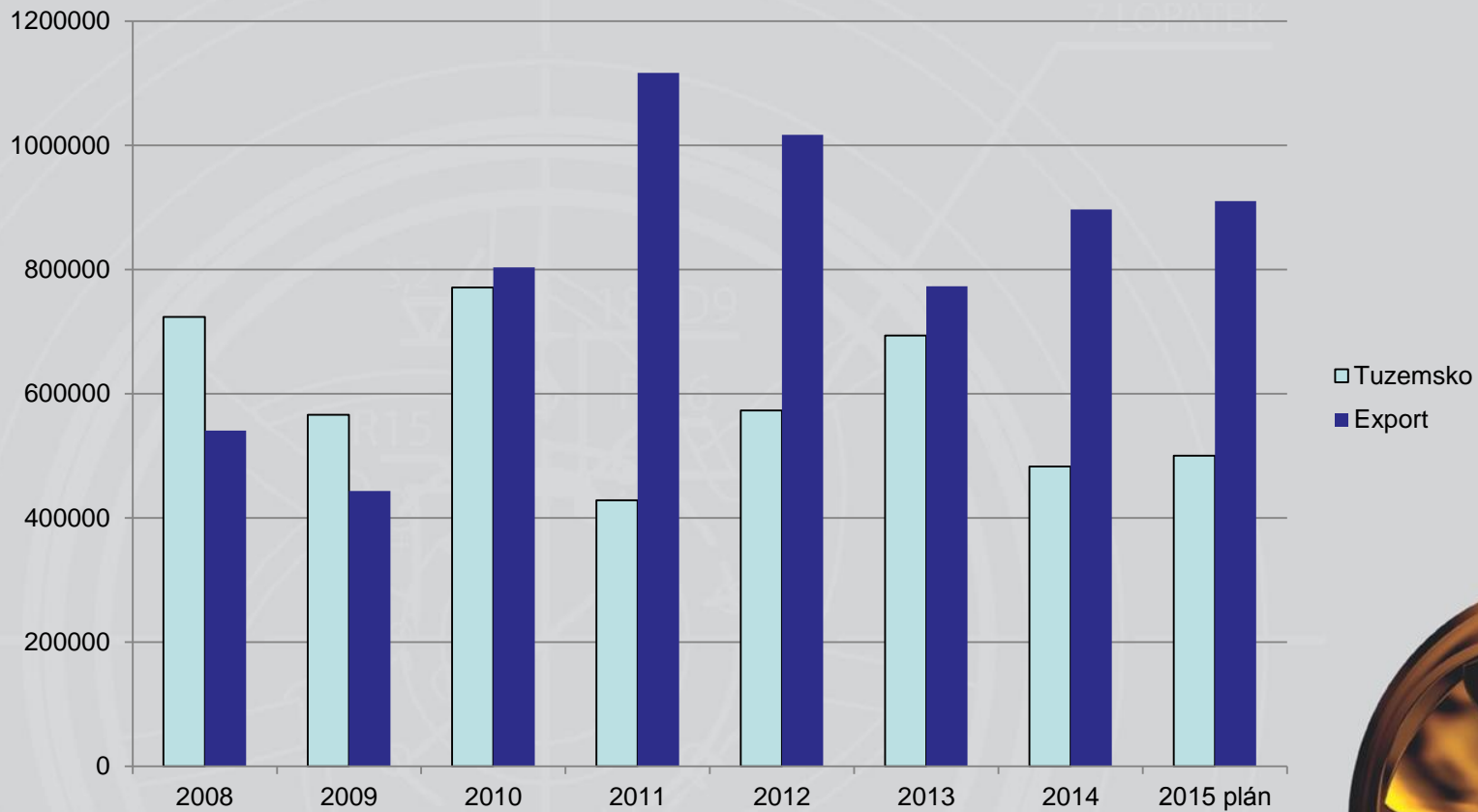
(tis. Kč)





PODÍL EXPORTU 2008 – 2015

(tis. Kč)





ZAHRANIČNÍ PRIORITY

- **SLOVENSKO, POLSKO**
- **RUSKO a země bývalého SNS**
- **EGYPT , IRÁK**
- **INDIE, TURECKO**

7 LOPATEK





SOUČASNOST- ZAHRANIČNÍ ZASTOUPENÍ



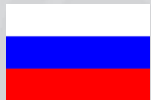
SIGMA SLOVAKIA spol. s r.o. (Banská Bystrica)



SIGMA POLSKA Sp. z o.o. (Gliwice)



SIGMA UKRAINE d.s. (Oděsa)



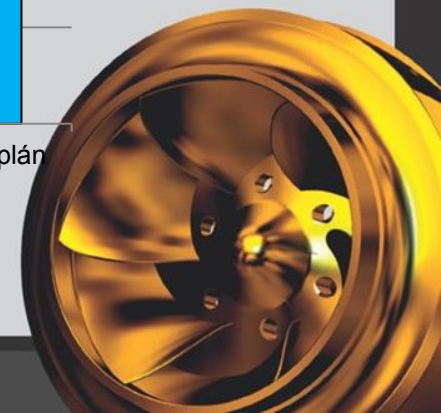
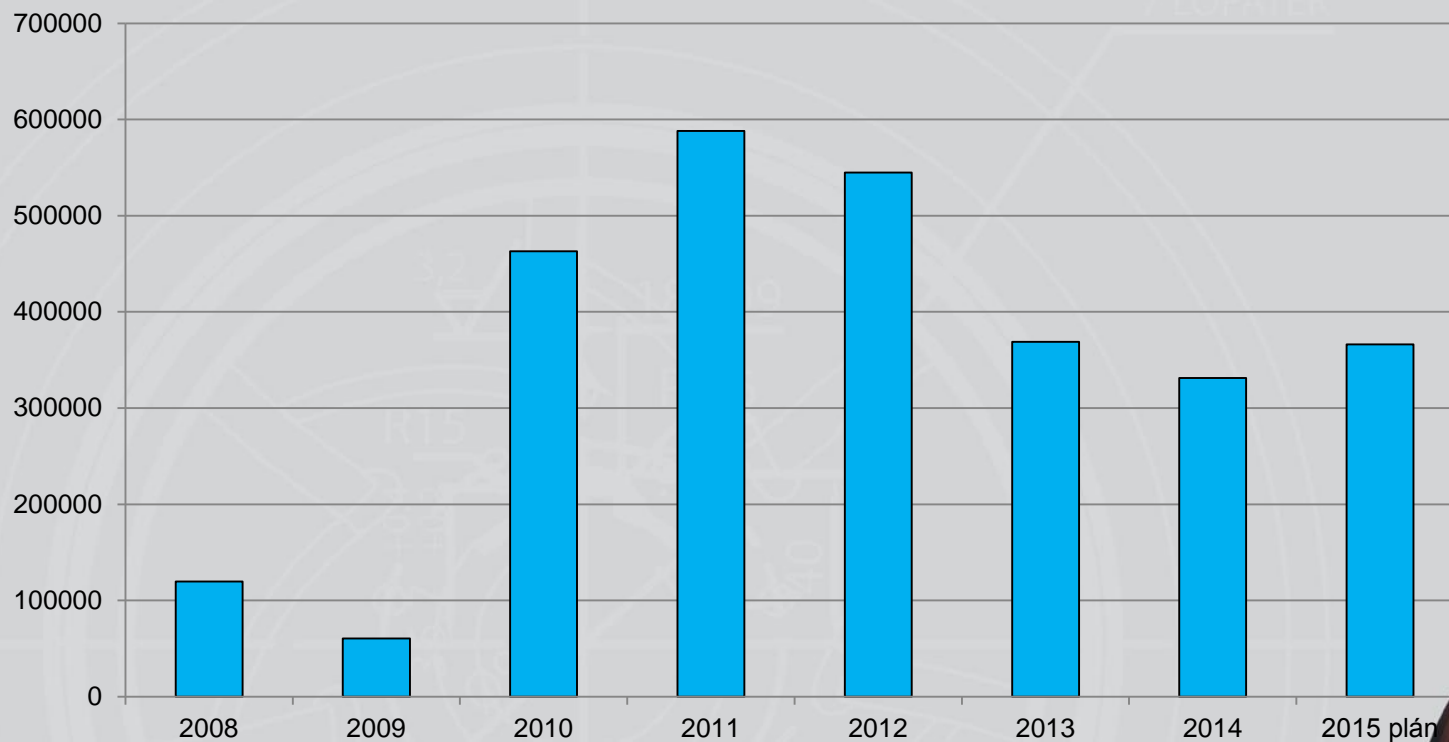
ООО SIGMA RUS (Moskva)





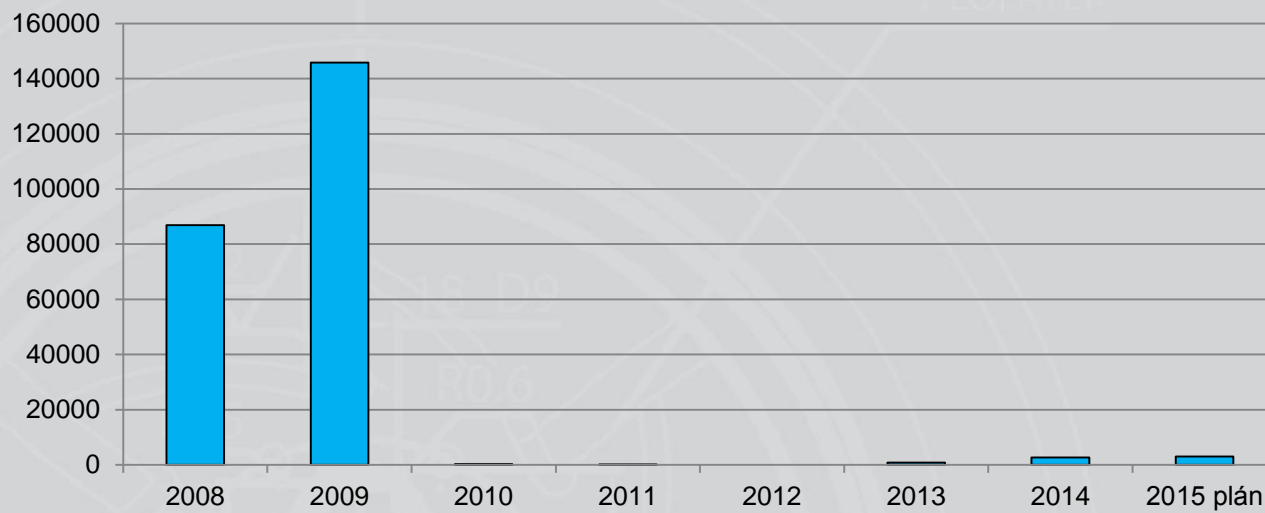
Tržby skupiny SIGMA GROUP – Slovensko

(tis. Kč)





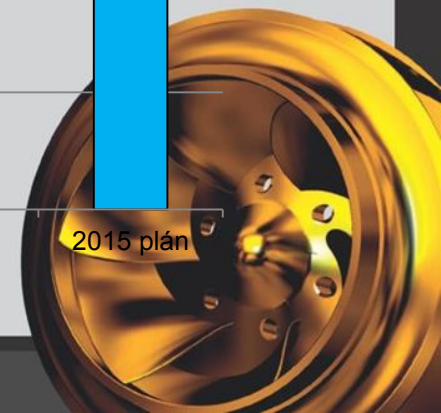
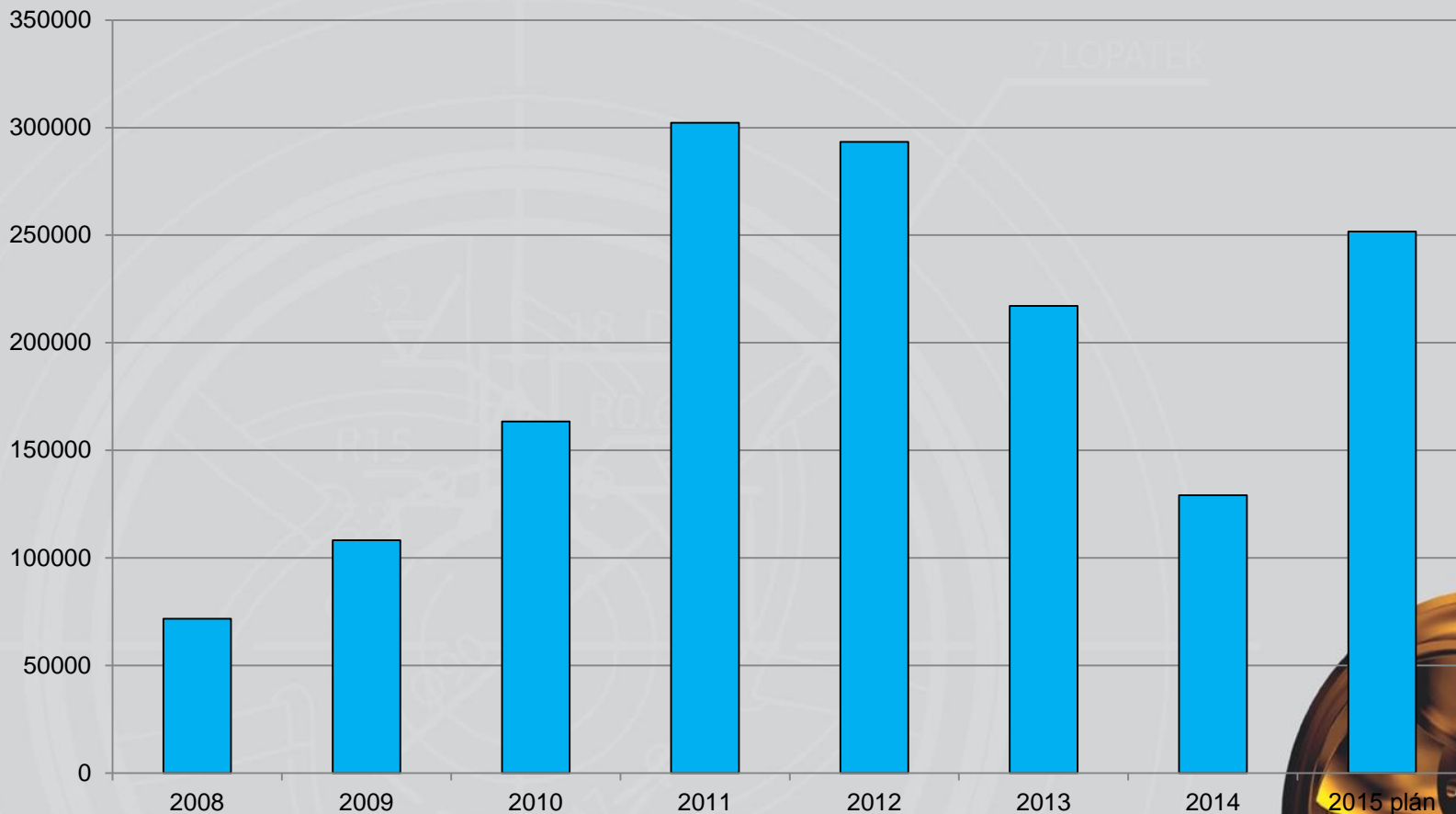
Tržby skupiny SIGMA GROUP – Ukrajina (tis. Kč)





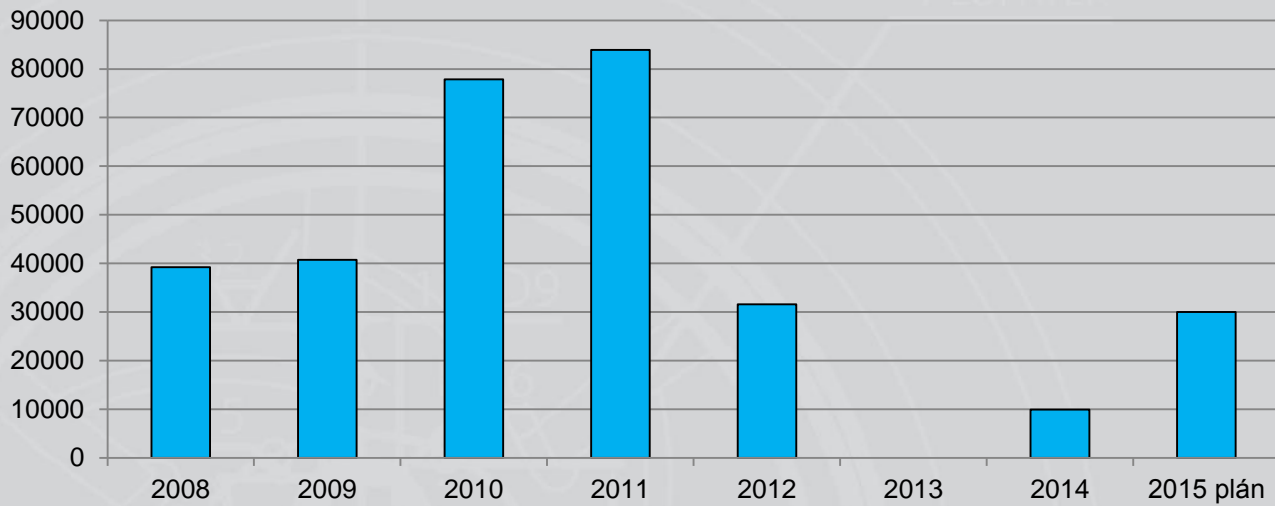
Tržby skupiny SIGMA GROUP – Rusko

(tis. Kč)





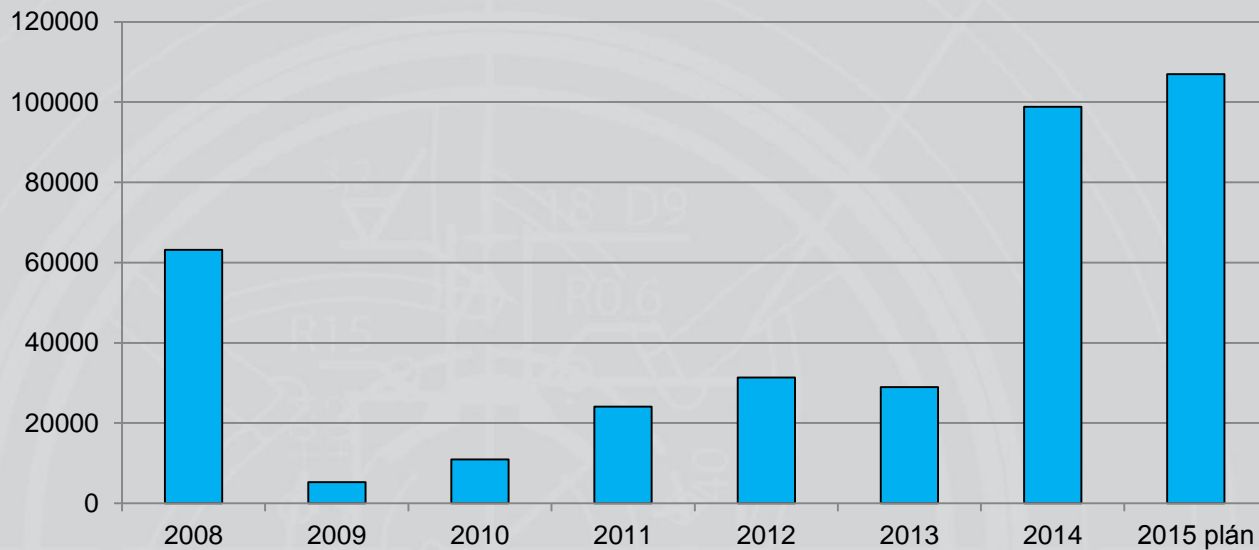
Tržby skupiny SIGMA GROUP – Irák (tis. Kč)





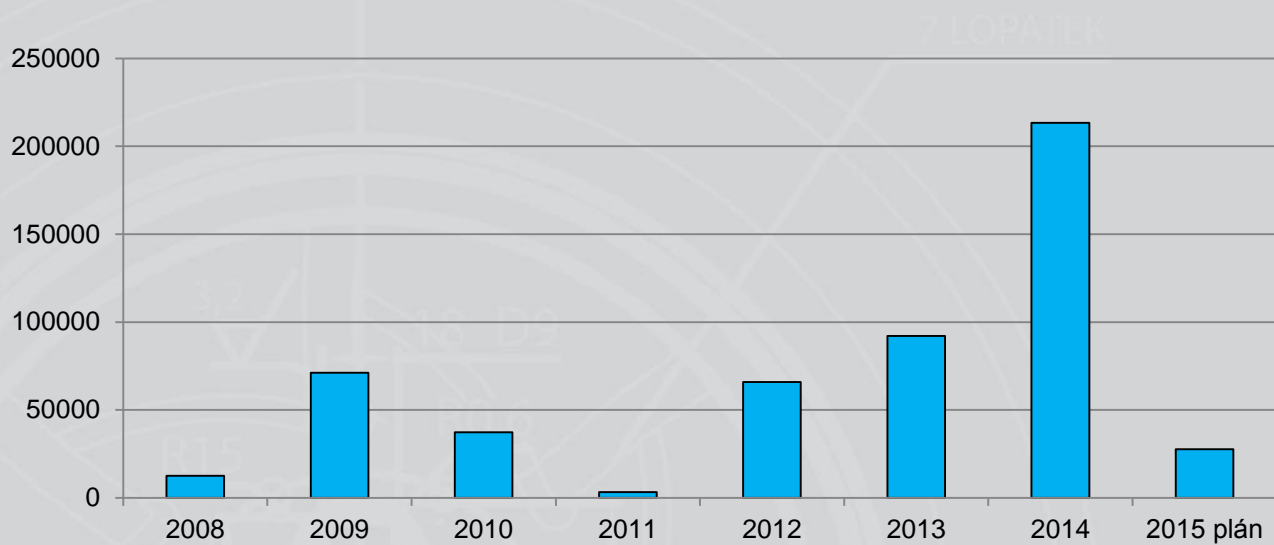
Tržby skupiny SIGMA GROUP – Polsko

(tis. Kč)





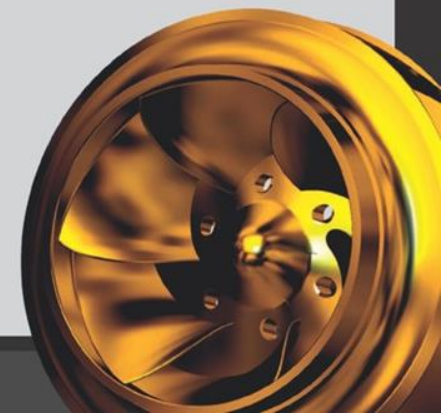
Tržby skupiny SIGMA GROUP – Egypt (tis. Kč)





SIGMA

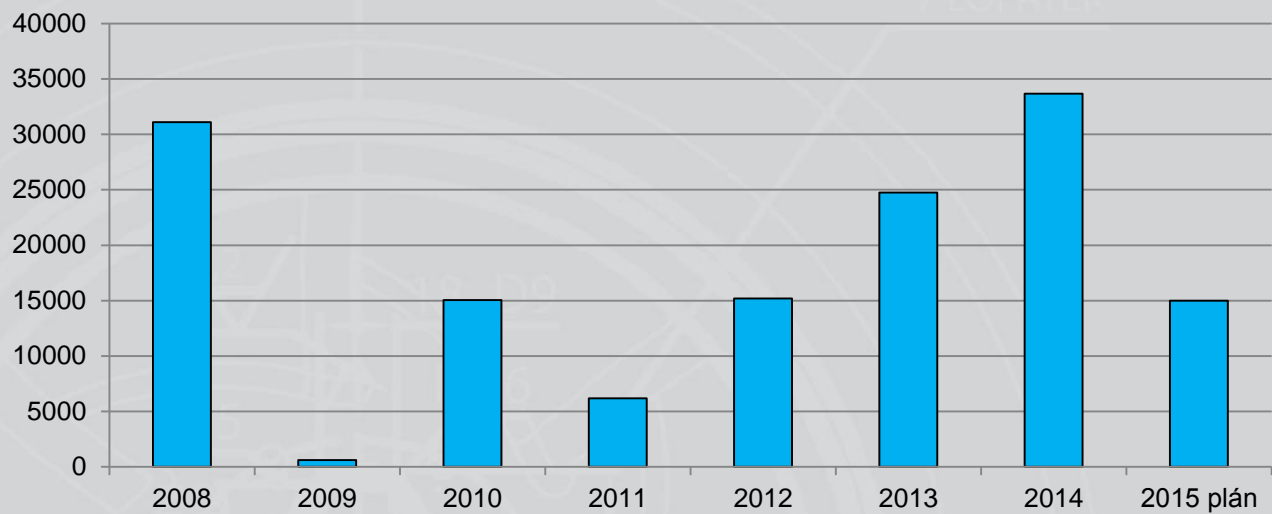
Tržby skupiny SIGMA GROUP – Uzbekistán (tis. Kč)





Tržby skupiny SIGMA GROUP – Indie

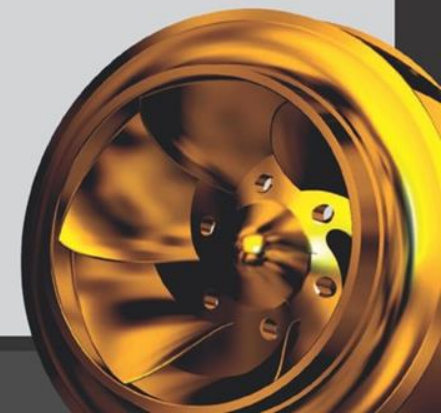
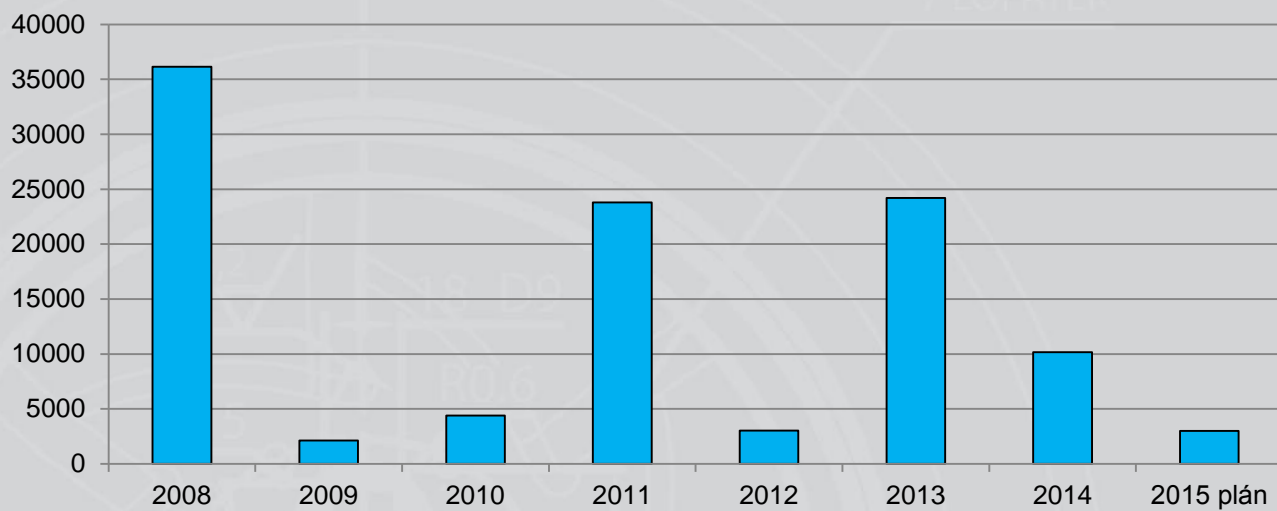
(tis. Kč)





Tržby skupiny SIGMA GROUP – Kazachstán

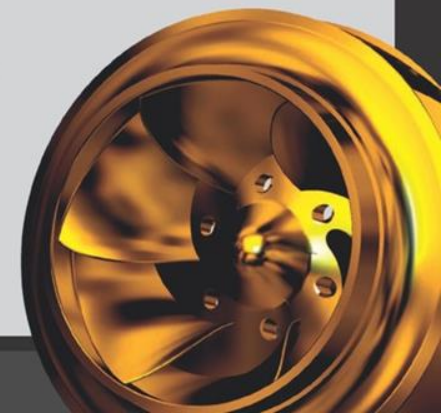
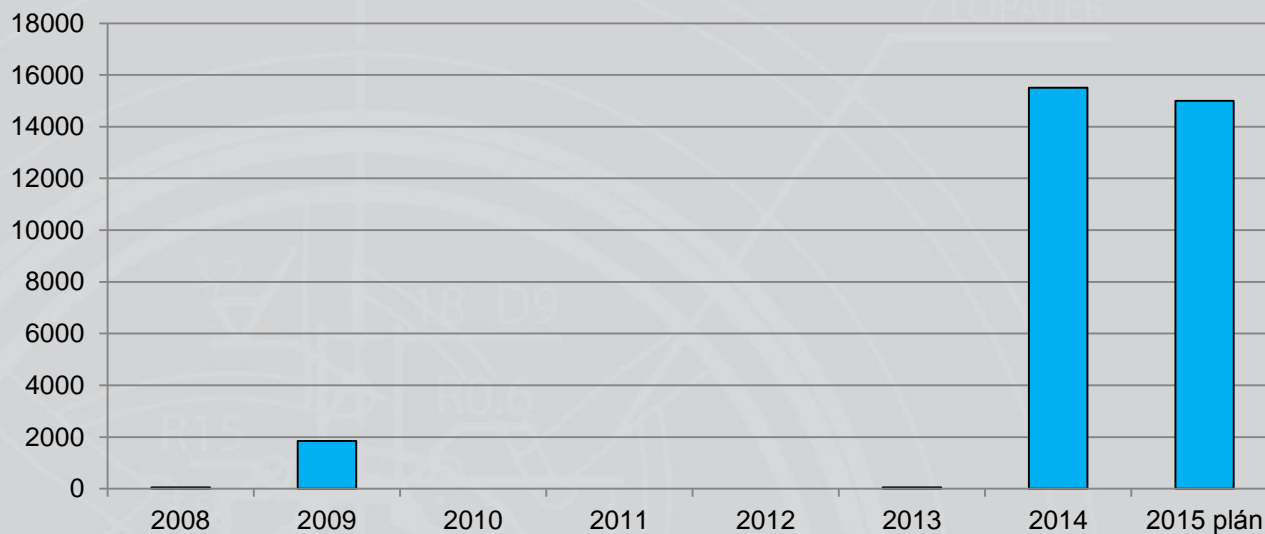
(tis. Kč)





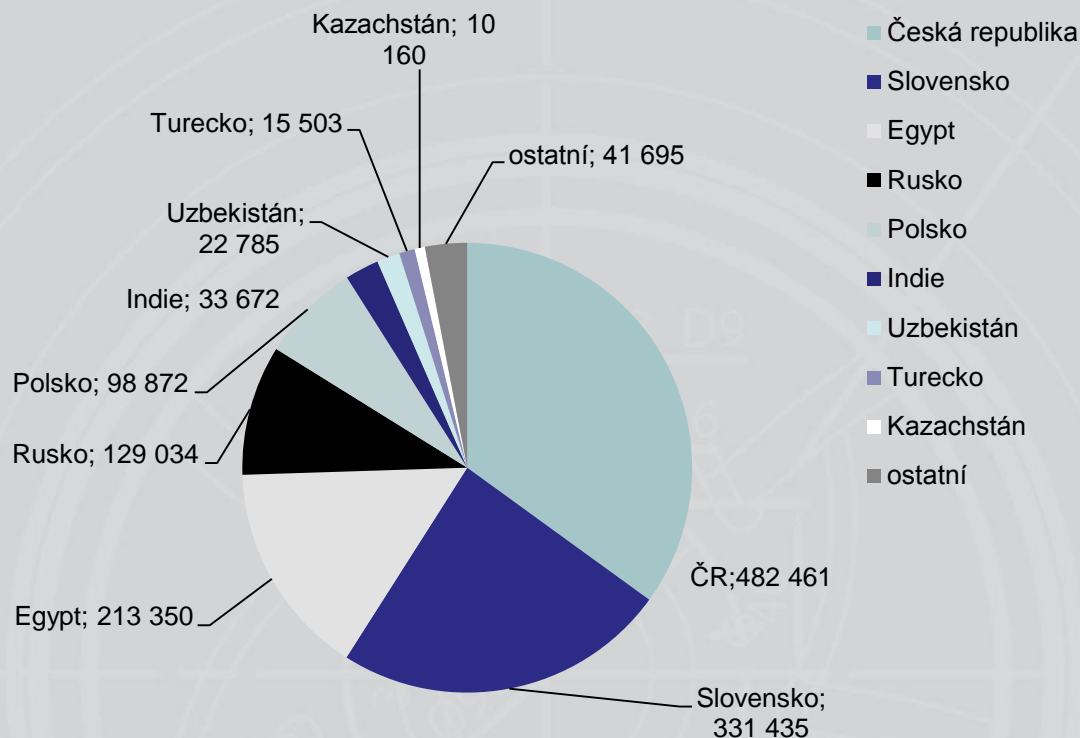
Tržby skupiny SIGMA GROUP – Turecko

(tis. Kč)



SOUČASNOST- PODÍL EXPORTU Z OBRATU (2014)

Tržby skupiny SIGMA rok 2014 dle destinace,
tis. Kč

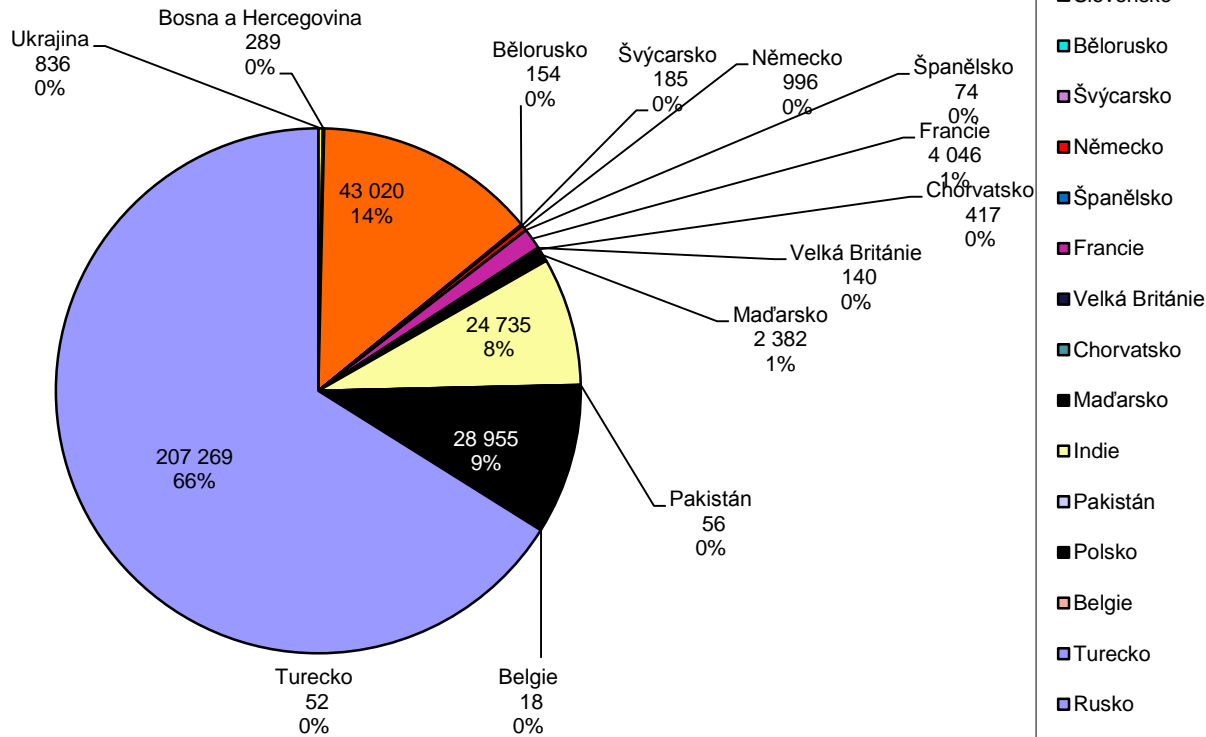


EXPORT 65 %



SOUČASNOST – EXPORTNÍ LOKALITY (2013)

Fakturace SIGMA GROUP, a.s. r. 2013
export dle destinace, tis. Kč



RUSKO 66 %

SLOVENSKO 14 %

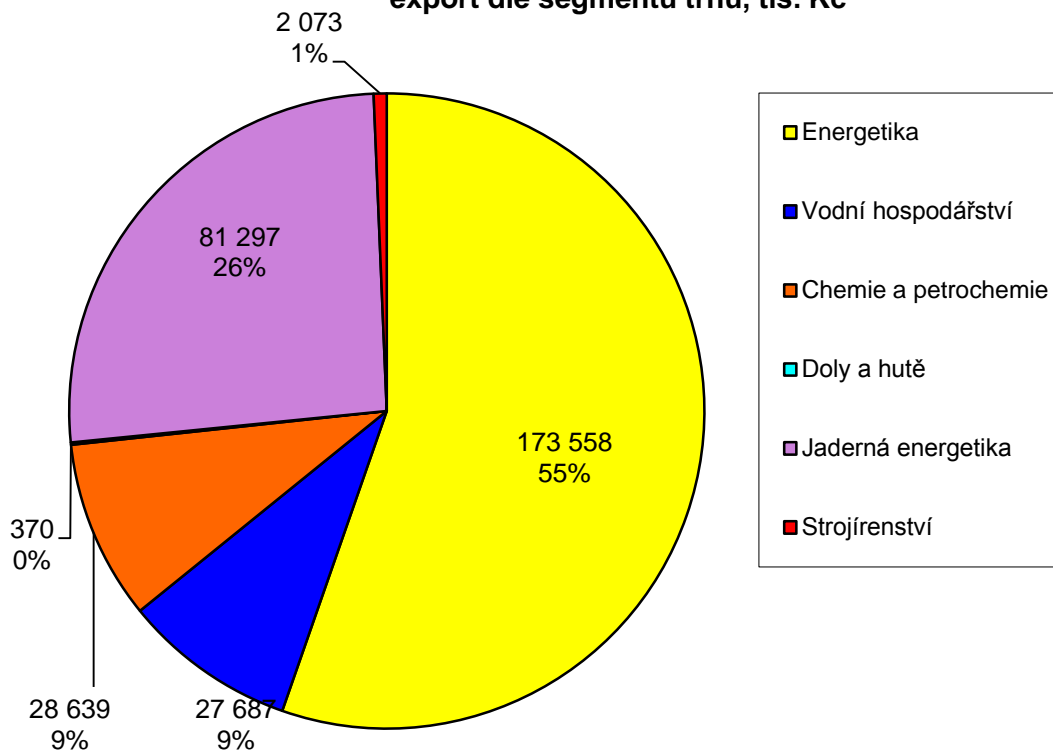
POLSKO 9 %

INDIE 8 %

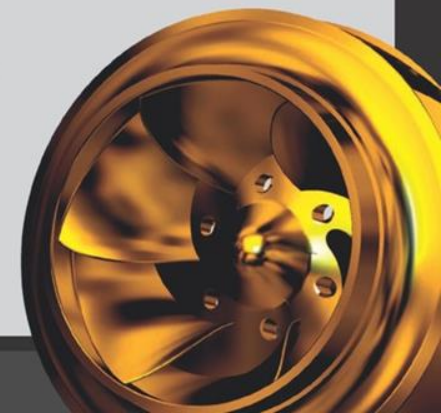


SOUČASNOST - EXPORTNÍ SEGMENTY TRHU (2013)

Fakturace SIGMA GROUP, a. s., r. 2013
export dle segmentu trhu, tis. Kč



**ENERGETIKA
KLASICKÁ +
JADERNÁ
81 %**



- **Primární okruh JEMO 3+4 - hlavní cirkulační čerpadla-HCČ**
(GCN-317, CKBM Sankt Petěrsburg)

- vypracování technické dokumentace HCČ
- repase+modernizace již dodaných komponent HCČ
- dodávky nových komponent HCČ
- montáž HCČ
- zprovoznění HCČ





SIGMA

EXPORTNÍ OBCHODNÍ PŘÍPADY (VÝBĚR)

•Novovoroněžská JE- VVER 1200 MW

Pomocné napájecí čerpadlo KNX 4

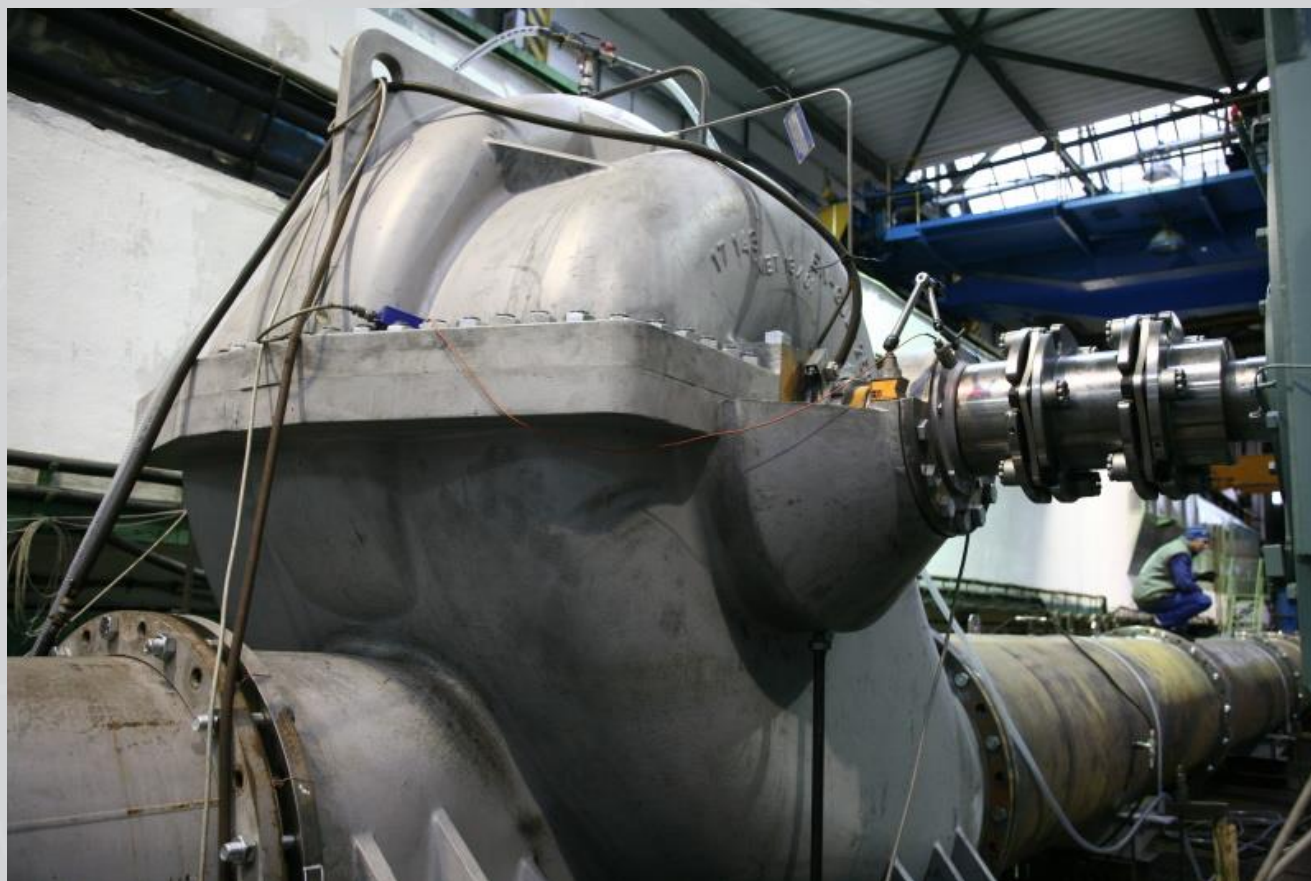


*Havarijní chlazení
parogenerátoru,
čerp. 125-NED*





EXPORTNÍ OBCHODNÍ PŘÍPADY 2014 (VÝBĚR)

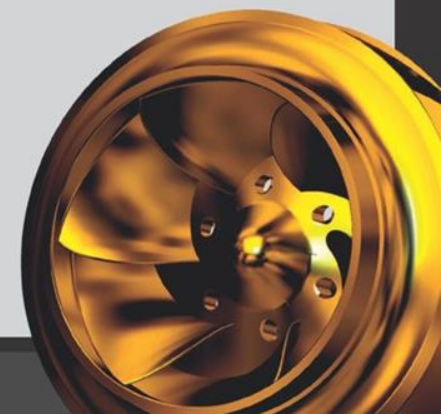


**SIGMA 900-QVD
(3300 l/s)**

chladicí čerpadlo

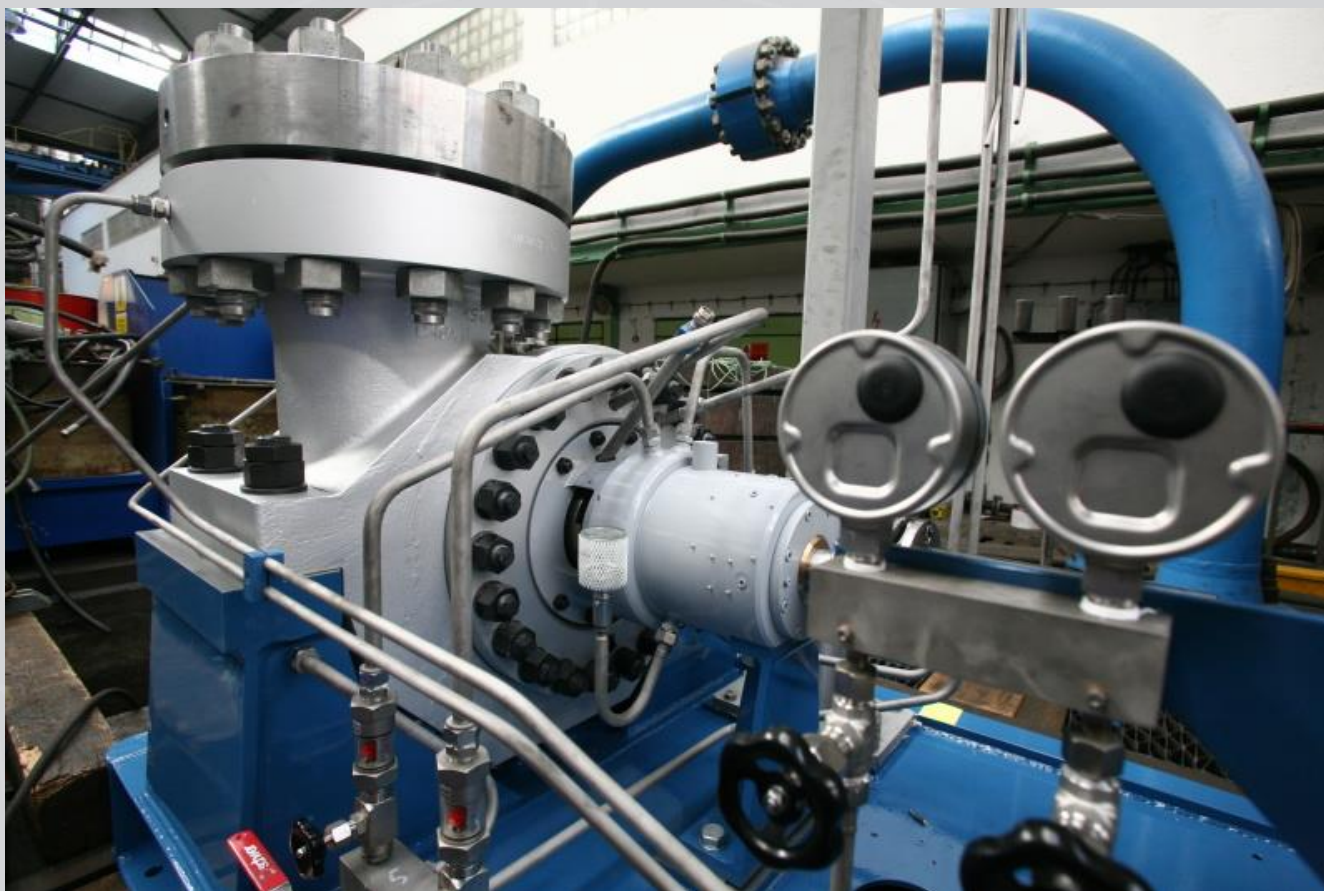
**uhelná elektrárna
Nižněturinskaja GRES**

Rusko





EXPORTNÍ OBCHODNÍ PŘÍPADY 2014 (VÝBĚR)



SIGMA 250-NED
(343°C)

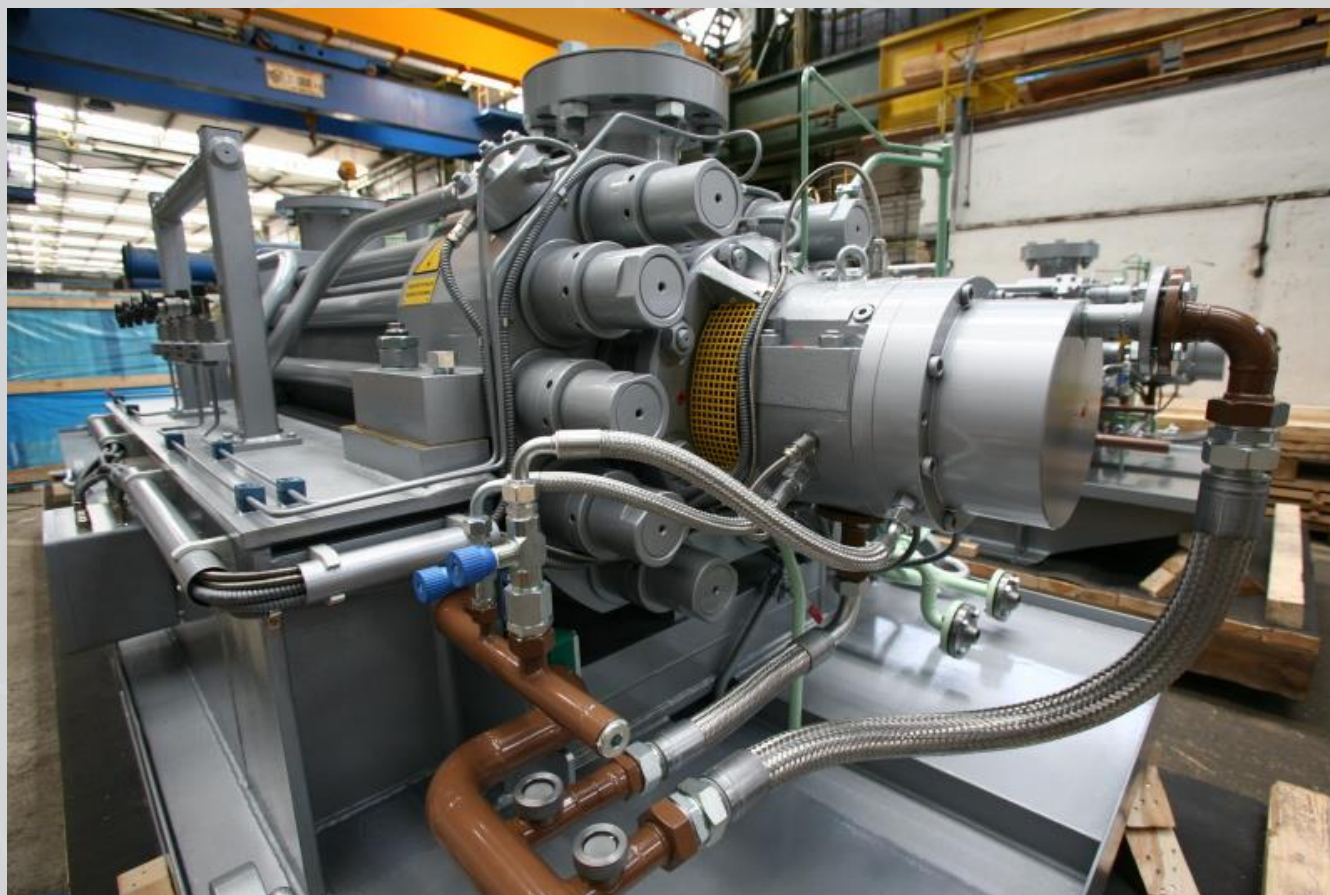
koksárna Haverhill
Coke Facility

(USA)





EXPORTNÍ OBCHODNÍ PŘÍPADY 2014 (VÝBĚR)



SIGMA CND5

uhelná elektrárna
Orhaneli

Turecko





EXPORTNÍ OBCHODNÍ PŘÍPADY 2014 (VÝBĚR)



**SIGMA 2000-
BQDV
(13 940 l/s)**

**uhelná elektrárna
Kozienice**

Polsko



EXPORTNÍ OBCHODNÍ PŘÍPADY 2014 (VÝBĚR)

- **Reference v zahraničí - EGYPT**

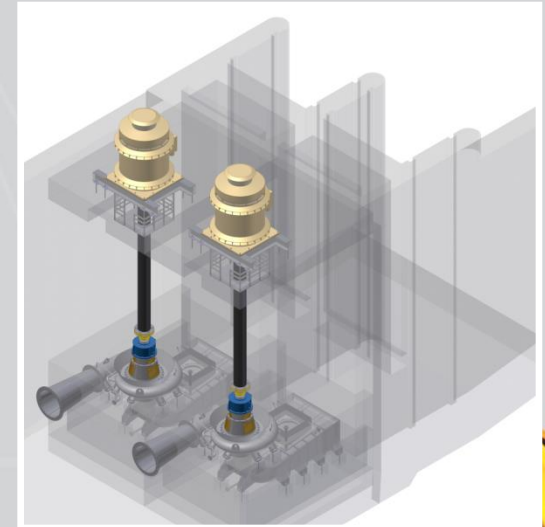
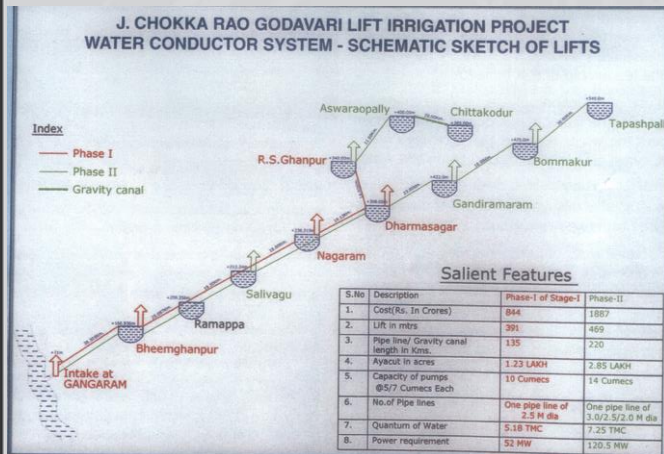
Čerpací stanice El Hares, montáž čerpadel 1800- AQTV, průtok 10 m³/s



EXPORTNÍ OBCHODNÍ PŘÍPADY 2014 (VÝBĚR)

• Reference v zahraničí - INDIE

- *J.Chokka Rao Devadula Lift Irrigation Scheme (2005-2014, stát Andhra Pradesh)*
- *dodávka 14 čerpadel pro 7 zavlažovacích čerpacích stanic (výkon čerpadel 2500-7500 l/s)*





Děkuji Vám za pozornost.



www.sigma.cz
info@sigma.cz

