

dataPartner[®]

**Význam zahraničního
obchodu
pro společnost
dataPartner**

Ing. M.Kochová

Ing. L.Reisner



Společnost je certifikována **ISO 9001:2008**



dataPartner s.r.o.

Senovážné náměstí 15

370 11 České Budějovice



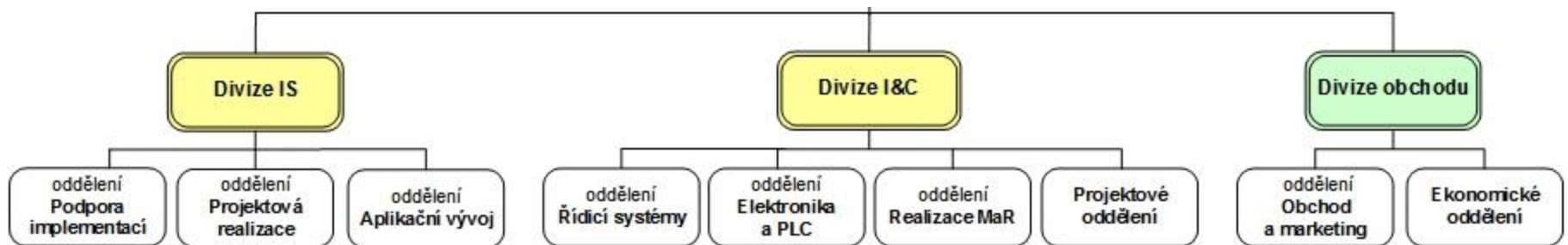
- Informační systémy
- Průmyslové řídicí systémy
- Řídicí systémy pro kritické aplikace
- Průmyslová zkušební zařízení
- Časově kritické řídicí aplikace



*„Spolehlivé a odolné systémy
pro nepřetržitý běh aplikací“*

Společnost dataPartner s.r.o.

- ◆ Založena 1998
- ◆ Přes 30 kmenových pracovníků:



Zahraniční obchodní aktivity dataPartner s.r.o.

- ◆ **Dovoz a distribuce zahraničních produktů**
 - SW prostředky pro tvorbu embedded aplikací
 - HW kontrolery od výrobce, spol. NEXCOM
 - **Platforma RTOS - RTX od společnosti IntervalZero**
- ◆ **Vývoz vlastních produktů a služeb**
 - Výrobní závody Robert Bosch
 - **Subdodávky I&C pro Škoda Jaderné Strojírnoství**
 - **Lokalizace vlastních produktů do německého jazyka**

Distribuce zahraničních produktů

RTX (Real-Time eXtension) - doplněk MS Windows

- ◆ Transformuje MS Windows na OS reálného času
- ◆ Umožňuje řízení v pevném reálném čase (s přesností na us)
- ◆ Podporuje symetrický multiprocessing a přístup až k 512GB fyzické paměti, podpora až 63 procesorů
- ◆ **Náhrada HW kontrolerů softwarovým řešením:**
 - ◆ Zvýší se SPOLEHLIVOST, ŠKÁLOVATELNOST, PŘESNOST a VÝKON aplikací
 - ◆ Zefektivňuje a zjednodušuje vývoj systémů
 - ◆ Redukce HW požadavků -> snížení nákladů na vývoj o 25 - 50%
 - ◆ Pokrok v produktivitě, v zisku i v kvalitě produkce

Aplikace vyžadující reálný čas



Průmyslová
automatizace



Medicínská
zobrazování



Mediální pracoviště

Platforma RTX RTOS

Visual Studio

zákaznické aplikace

real-time
Ethernet



Microsoft Windows + RTX



multicore
x86/x64



Dodávky pro výrobní závody Robert Bosch

- ◆ Indie – Bangalore,
- ◆ Mexico – Toluca
- ◆ Testovací zařízení pro výběrové zkoušky výrobků Bosch: EKP a FLS
 - ◆ EKP – podávací čerpadlo v nádržovém modulu – testy tlaku a průtoku
 - ◆ FLS - snímač množství hladiny paliva v nádrži – testy výšky a odporu plováku



I&C pro jaderný civilní sektor

Systemy ochran a řízení výzkumných jaderných reaktorů:

- ◆ Triga Vídeň Atominstytut – probíhající zakázka pro ŠJS
 - ◆ Zařízení pro měření neutronového toku ex-core
 - ◆ Ochranné a bezpečnostní systémy
- ◆ IPEN Sao Paulo – druží ve výběrovém řízení

ŘS komerčních jaderných zařízení (SFCTF Flamanville 3, EPR)



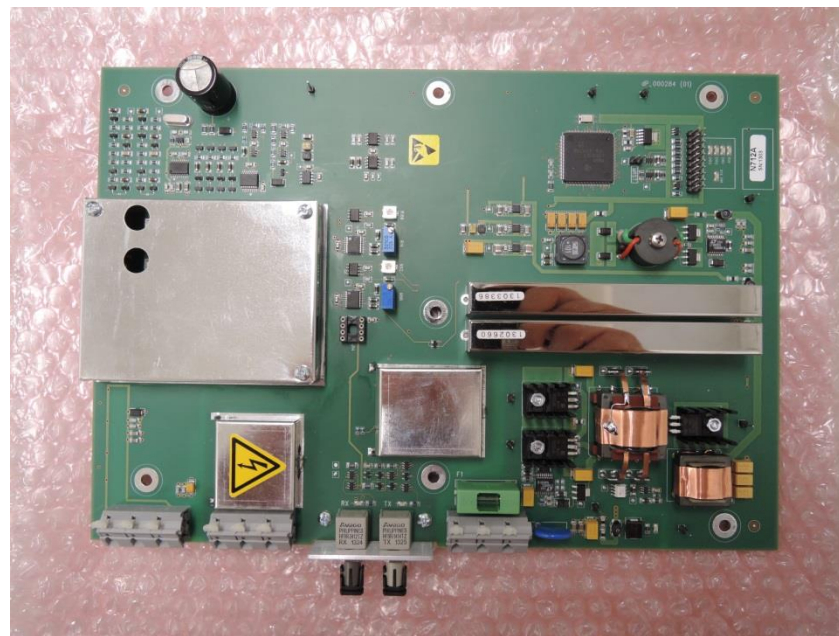
Ukázky z realizací



NEUTRONOVÁ INSTRUMENTACE

Měření neutronového toku reaktoru

- pro řízení výkonu reaktoru
- pro ochranné funkce reaktoru

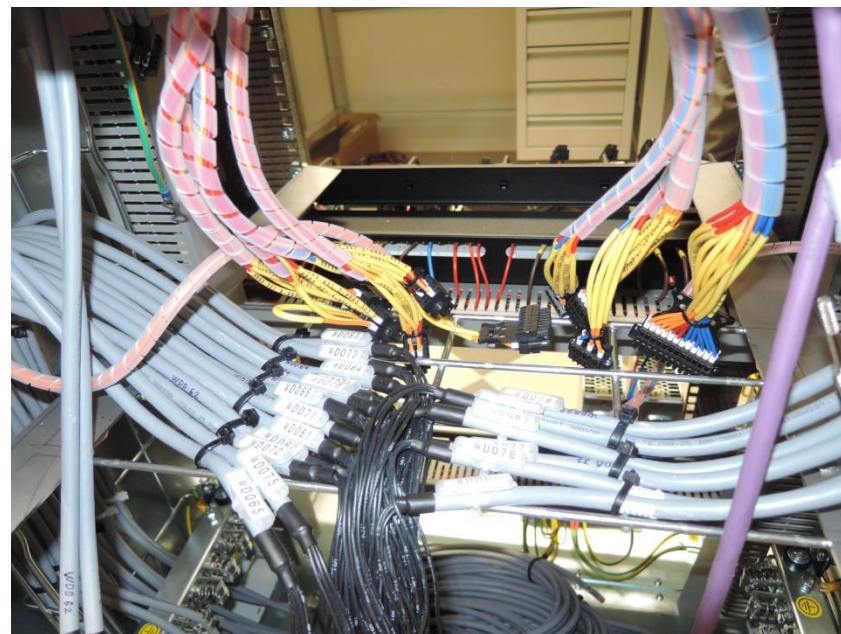


Ochranný bezpečnostní systém Havarijní (HŘ)

HŘ 19" RACK



HŘ Kabeláž



PATRIOT Welding Process

Softwarové řešení pro efektivní řízení svařovacích procesů

- Řízení výroby pro jednotlivé zakázky (dok. výrobků, normy, materiály, postupy, ...),
- Formuláře (plán kontrol, plán jakosti, počáteční zkouška typu, výrobní zkouška svarů, deklarace CE, prohlášení o shodě),
- Řízení technologických postupů výroby (evidence dílců výrobku, svarů, výběr kvalifikovaného svářeče, výběr WPS, určení % podílů svarů k doplňkové kontrole).
- Databáze svářečů a údajů o jejich kvalifikaci.
- Eviduje WPQR, WPS – vč. usnadnění jejího založení.
- Tiskové výstupy pro jednotlivé dokumenty a formuláře.
- Tvorba výrobní průvodky
- Automatické generování návrhu kontrol.



Kontakt:

dataPartner s.r.o.

Senovážné nám. 15

370 01 České Budějovice

www.datapartner.cz

reisner@datapartner.cz

+420 380 420 101

**Děkujeme za Váš zájem
a pozornost**

