

Příležitost pro rozvoj kraje

Ing. Josef Bělíca, Ph.D., MBA

14.5.2026

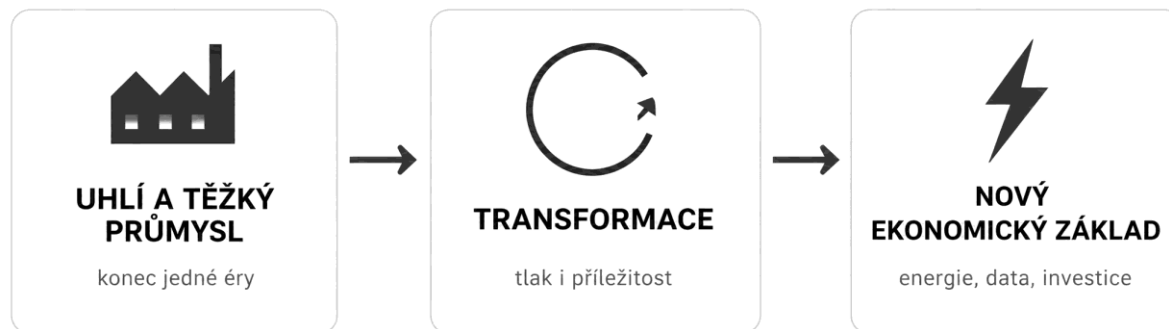
STROJÍRENSTVÍ OSTRAVA 2026

Energetika a AI jako nástroj snižování energetické spotřeby

Energie formovala kraj

Moravskoslezský kraj vyrostl na energii, průmyslu a technických profesích, dnes tuto tradici potřebuje přepsat pro 21. století.

- Energie = uhlí, hutě, strojírenství, technické profese.
- Tradici nechceme pohřbít, ale modernizovat.



Transformace nesmí být útlum. Musí vytvořit nový ekonomický základ pro další desítky let.

Současný deficit elektrické energie v kraji

- Již na začátku 21. století měl **MSK deficitní bilanci** elektrické energie – v roce 2023 chyběly 3 TWh (CEET VŠB – TUO).
- Po úplném odstavení elektrárny v Dětmarovicích v roce 2025 se energetický deficit ještě prohloubil.
- Modelované scénáře vývoje do roku 2050 potvrzují, že bez **nového stabilního zdroje** bude situace dále eskalovat (CEET VŠB – TUO).

Moravskoslezský kraj už jednou vyrostl na energii a průmyslu — teď na nich postavme jeho novou, čistší a chytřejší budoucnost.



Transformace kraje

Práce, lidé, budoucnost

Transformace se musí měřit tím, zda v kraji vzniknou nová kvalitní pracovní místa.



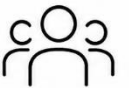



- Nutnost **zastavit úbytek mladých v kraji** - musí vidět perspektivu.
- Perspektiva = práce s vyšší přidanou hodnotou.
- **Potřebujeme investory**
- Obory:
 - energetika
 - AI, datová centra,
 - robotika, výroby čipů,
 - elektrotechnika.
- Nutnost zacíleného a kvalitního školství.

Energie = investiční kritérium

Nový strategický investor už nehledá jen pozemek a pracovní sílu, ale také stabilní, dostupnou a nízkoemisní energii.

- Jen pozemek nestačí.
- Rozhoduje příkon a stabilita dodávky energie.
- Nízkoemisní energie je výhoda.

 POZEMEK ✓	 DOPRAVA ✓
 LIDÉ ✓	 ENERGIE ★

Dostatek nízkoemisní energie = ekonomický růst

Nová energetika

Vyžaduje hlavně:

- ◆ robustnost a stabilitu,
- ◆ nízké emise,
- ◆ bezpečnost.

Perspektiva = **jaderná energie a SMR**



BWRX 300 (GE Hitachi)



Rolls – Royce SMR 470



AP300 (Westinghouse)



Specifika malých modulárních reaktorů (SMR)

- ◆ **Mimořádně příznivé bezpečnostní charakteristiky**, tzv. pasivní bezpečnost, větší možnosti umístění
- ◆ **Možnost výroby elektřiny a tepla, provozní pružnost**, návaznost dalších výroby, např. elektrolýza pro výrobu vodíku
- ◆ **Modulární řešení** – sériová výroba, příprava prefabrikovaných modulů u dodavatele (náročná výroba se odehrává v halových a laboratorních provozech),
- ◆ **Nižší počáteční investice**
- ◆ **Šetrnější k životnímu prostředí** (menší stavba, nižší emise)
- ◆ **Etapizace výstavby** (po jednotlivých blocích)
- ◆ **Nižší nároky na povolovací proces** (v případě více realizací)
- ◆ **Výhoda pro ČR** s tradicí výroby a výzkumu v jaderné energetice



Výhody energetického zdroje na bázi SMR v MSK

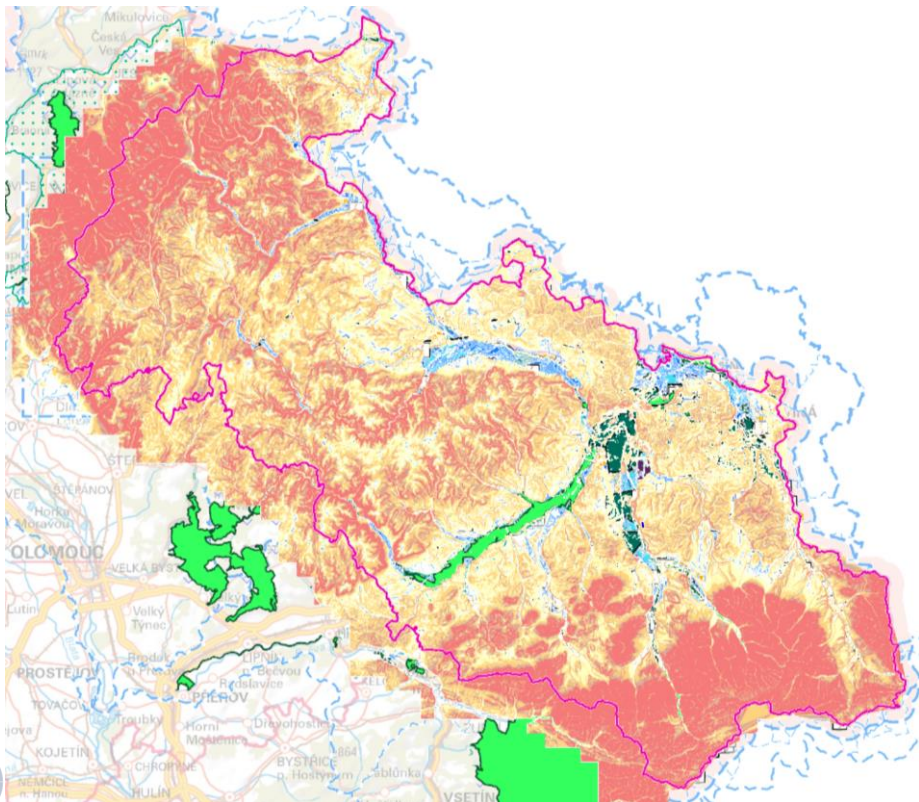
- ◆ **Podpora hospodářské a energetické transformace kraje**
- ◆ **Až 300 přímých zaměstnaneckých pozic** na 1 blok, většinou vysoce odborných, cca trojnásobek pozic v navazujících profesích (až 1000 pozic na 1000 MW)
- ◆ **Posílení energetické soběstačnosti kraje**, stabilita výroby elektrické energie i tepla, stabilita sítě i při připojení proměnlivého příkonu OZE, posílení infrastruktury
- ◆ **Možnost subdodavatelů SMR z kraje** – strojírenství, elektrotechnika, IT, stavebnictví
- ◆ **Možnost vzniku nových navazujících odvětví** – např. výroby vodíku
- ◆ **Podpora vědy a výzkumu** v kraji v oblasti energetiky, spolupráce s akademickou sférou i středními školami
- ◆ **Podpora energeticky náročného průmyslu** – např. hutního
- ◆ **Nízkoemisní a udržitelné energetické zdroje**
- ◆ **Využití stávající infrastruktury** (brownfieldy, nádrže, vodovody, energetika)



Analýza území Moravskoslezského kraje pro umístění SMR (MSID, 2026)

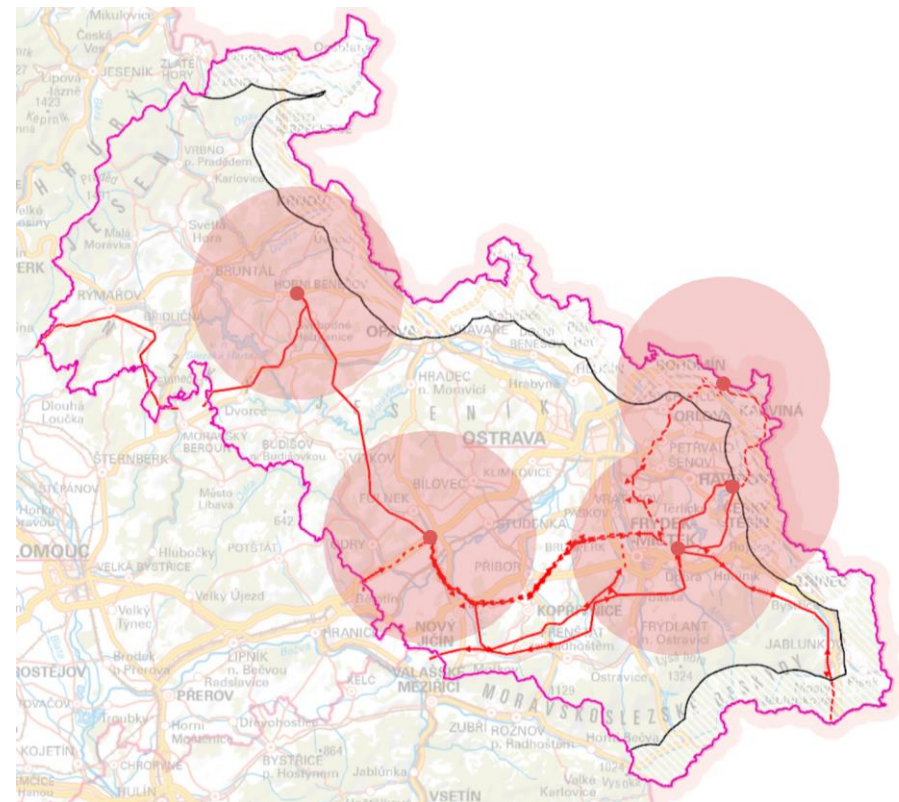
Z hlediska limitů:

- ◆ osídlení, geologie, seismicity, ochrany přírody, sklonitosti, záplavových území, ochrany vody



Z hledisek technických:

- ◆ dostupnosti připojení na elektrizační soustavu, teplárenské systémy, dopravy, zásobování vodou, odvádění odpadních vod



Vybrané a nalezené lokality pro další posouzení

- 1) Lokality ČEZ v MSK: Blahutovice, Dětmarovice
- 2) Vybrané lokality ze studie Ústavu jaderného výzkumu Řež (2020) vybrané hlavně z důvodu zásobování teplem: Nová Huť, Třebovice
- 3) Další lokality, které vyhovují geomorfologií a dalším limitům a jsou výhodnější z určitých hledisek:
 - ◆ Blízkost napojení na elektrizační soustavu
 - ◆ Kvalitní dopravní napojení
 - ◆ Blízkost vodního zdroje
 - ◆ Blízkost teplárenských soustav
 - ◆ Vlastnictví pozemků

Kraj disponuje několika lokalitami pro umístění energetického zdroje do velikosti 1000 MW na bázi SMR

◆ Výhody kraje:

- **volné vodní zdroje**, dostatečné množství kvalitní, a i v létě chladné vody z nádrží, pro umístění až 5 zdrojů každý o velikosti 1000 MW (do 5000 MW),
 - **stávající infrastruktura** průmyslu i energetiky (energetická vedení, úpravny vody, potrubní řady), které hledají využití při transformaci regionu,
 - příležitosti pro **navazující opatření** z hlediska flexibility, a to např. vybudování přečerpávací vodní elektrárny, kde nádrž Slezská Harta může být dolní nádrž,
 - vhodné uzly zásobující tepelnou energií rozsáhlé **distribuční soustavy CZT** (Ostrava, Havířov-Karviná, Třinec, Orlová-Bohumín). Tyto soustavy navíc mají agregační potenciál (Ostrava-Frydek-Místek, Nová huť-Havířov, Třinec-Český Těšín).
- ◆ Pro umístění v kraji by bylo možné nejdříve připravit lokalitu/y mimo města (2030 - 2040),
- ◆ následně na základě zkušeností (i v zahraničí) pak využít lokalitu/y městskou využívanou převážně teplotně (2040-2050).



DALŠÍ KROKY

- ◆ **Projednání umístění SMR se stakeholdery v kraji – města a obce, významní zaměstnavatelé, odbory, univerzity, developeři,**
- ◆ **Projednání na zastupitelstvu kraje a deklarace potřeby a zájmu**
- ◆ **Jednání na úrovni vlády ČR, ČEZ o zahájení podrobné analýzy a zahájení průzkumu identifikovaných lokalit**

Děkuji za pozornost

Ing. Josef Bělíca, Ph.D., MBA