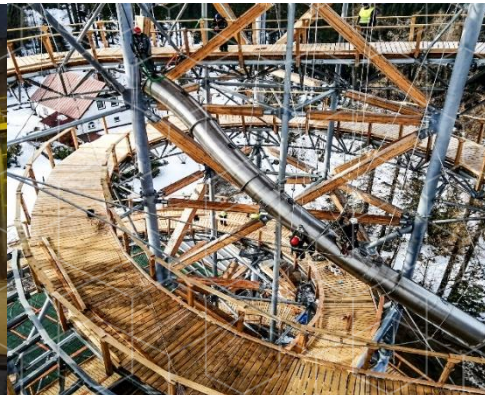


KOFING

PROMET GROUP

TECHNOLOGICKÉ DODÁVKY | KOVOVÝROBA | LÁSEROVÉ PÁLENÍ

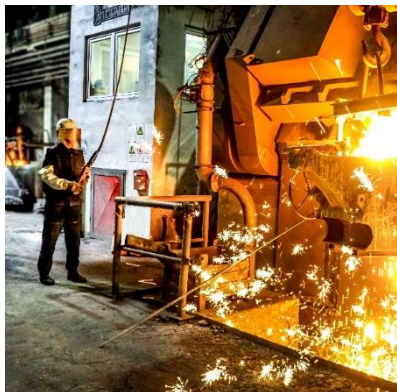


Skupina PROMET GROUP je rodinná firma založená v roce 1992 v České republice, která sdružuje více než 40 společností zaměřených na oblast strojírenství, metalurgie, inženýrství a služeb.

PROMET
GROUP



HOLDING PROMET GROUP



METALLURGY

PROMET CZECH | PROMET
FOUNDRY PROMET PREFIX |
TATRA METALURGIE

Material sourcing - materials for
foundries and steelworks

Gray and nodular iron castings

Machining of castings

Gray and ductile cast iron,
stainless steel and aluminum
castings



MACHINERY

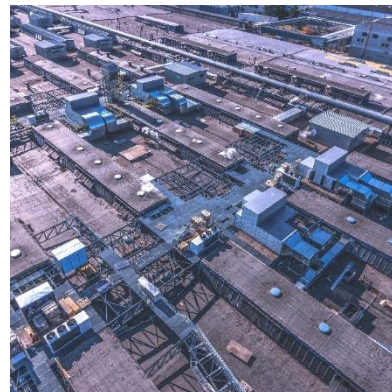
ĐURO ĐAKOVIĆ | TAWESCO
TAWESCO AUTOMOTIVE
STECOMTRA | TATRA TRUCKS

Freight waggons and vehicles

Tools for pressing
Stamped and welded parts
Heavy weldments

Heavy Weldments - Frames and
components for truck trailers

Heavy duty trucks with unique
chassis



ENGINEERING

KOFING | VAM0Z - SERVIS
ELEKTROMONT BRNO

Technological units
Steel constructions

Construction including industrial
and general projects

Projects in heavy and weak
current
Including diagnostics and
revision



SERVICES

PROMET LOGISTICS | PROMET
GROUP PROMET CORPORATE
SERVICES

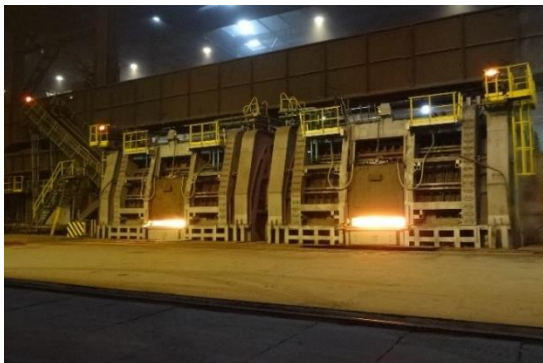
Logistics services
Customs services
Storage & warehousing
Fleet management

Investments and acquisition

Central services

DIVIZE INŽENÝRINGU

KOFING



KOFING je silným a zkušeným partnerem pro dodávku a realizaci projektů v energetice a v oblasti hutního, slévárenského, strojírenského a chemického průmyslu, včetně komplexních dodávek tzv. „na klíč“ (EPC).

VAMOZ – CONSTRUCTION



Společnost VAMOZ CONSTRUCTION je společností zabývající se realizací projektů formou generálního dodavatelství v oblasti pozemního stavitelství působící v oborech stavebnictví s generálními dodávkami staveb na klíč.

ELEKTROMONT



ELEKTROMONT BRNO působí na českém, ale i mezinárodním trhu v zajišťování kompletních dodávek elektromontážních prací v celém rozsahu. Byla založena v roce 1993 a v uplynulých letech prošla úspěšným rozvojem.

Realizace našich projektů zahrnuje hlavně dodávky, montáže, opravy a servis technologických zařízení pro energetiku, hutní, strojírenský a chemický průmysl, a to jak v tuzemsku, tak v zahraničí.

KOFING
PROMET GROUP



P R O J E K T

projekce postavená na zkušenostech kooperujících projektantů, které pečlivě vybíráme. Nabízíme projekt od návrhu projektu, projektové dokumentace, stavebního povolení, vyjednávání, koordinace a dozoru nad realizací projektu

V Ý R O B A

výrobní prostory v Paskově o ploše téměř 5 000 m², obsluhovaných 20 t jeřáby, kde probíhá strojní příprava dílců, kompletace, svařování a montáže

až 90 % produkce z výroby tvoří dodávky provozů a staveb evropských i mimoevropských destinací

D O D Á V K A A M O N T Á Ž

dodávky, montáže, opravy a servis technologických zařízení pro energetiku, hutní, slévárenský, strojírenský a chemický průmysl v tuzemsku a zahraničí

S E R V I S

po dokončení realizace projektů poskytujeme dle požadavků zákazníka servisní a údržbové činnosti zajišťující dlouhodobou účinnost a spolehlivost

VÝROBA KOMPLEXNÍCH TECHNOLOGICKÝCH CELKŮ

KOFING
PROMET GROUP



PROJEKT



VÝROBA



MONTÁŽ &
INSTALACE



SERVIS

- **DODÁVKY PRO HUTNICTVÍ**
Tandemová pec, rekonstrukce obloukové pece, tavící pece, pecní uzávěry atd.
- **DODÁVKY PRO ENERGETICKÝ PRŮMYSL**
Energetické rozvody, potrubní systémy, tepelné řezání, kotle atd.
- **DODÁVKY PRO VEŘEJNÝ SEKTOR**
Mosty, „Stezka v oblacích“, tribuny, lávky, atd.
- **DODÁVKY PRO STROJÍRENSTVÍ**
Vzduchovody, nádrže, zásobníky, vibrační třídiče, atd.
- **DODÁVKY PRO CHEMICKÝ PRŮMYSL**
Vakuová stanice, vysokotlaké membránové stěny, atd.

REALIZACE PROJEKTŮ

Realizace projektů zahrnuje hlavně dodávky, montáže, opravy a servis technologických zařízení pro energetiku, hutní, strojírenský a chemický průmysl v tuzemsku i do zahraničí. V těchto stěžejních oborech se pak zaměřujeme na:

- montáže průmyslových investičních celků a technologických zařízení
- výrobu a montáže kovových konstrukcí a jejich částí
- rekonstrukce, opravy a demontáže technologických zařízení
- výrobu, montáže, opravy, rekonstrukce, revize a revizní zkoušky provozní způsobilosti
- vyhrazených zdvihacích zařízení
- výrobu, montáže, opravy, rekonstrukce, revize a zkoušky vyhrazených tlakových zařízení
- kotlů a tlakových nádob, periodické zkoušky nádob na plyny
- montáž, opravy, revize a zkoušky vyhrazených plynových zařízení v rozsahu A, B, C, D, E, F, G
- montáže potrubí z uhlíkové i nerezové oceli
- odstávkové práce v průmyslových provozech
- provádění staveb, jejich změn a odstraňování

REFERENCE:

ENERGETIKA

Nabízíme výrobu, dodávku a montáž energetických zařízení, technologií a energetických celků, včetně nosných a podpůrných konstrukcí. Dodávku energetických celků zajistíme komplexně tj. včetně stavební části, části elektro, MaR a uvedení do provozu.

KOFING
PROMET GROUP



MODERNIZACE TEPLÁRNY KARVINÁ K8-K10



11/2021 – 11/2022
327 mil. Kč
Generální dodavatel



REFERENCE:

ENERGETIKA

MODERNIZACE TEPLÁRNY

KARVINÁ K8-K10

Komplexní dodávka na klíč zahrnovala výstavbu objektu kotelny umístěné v areálu Teplárny Karviná včetně stavebních prací a montáže ocelové konstrukce pro kotle s prostorovou rezervou a přípravou pro další 2 kotle. Dále pak dodávku, montáž a uvedení do provozu 3 kotlů (o výkonu 3x36 MWt) spalujících zemní plyn včetně plynových hořáků, regulačních řad a příslušenství. Výrobu a montáž potrubních rozvodů médií zemního plynu, horké vody a ovládacího vzduchu včetně napojení na stávající rozvody, řídicího systému hořáků a kotlů a v neposlední řadě implementaci bezpečnostních prvků kotlů a celé kotelny.

KOFING
PROMET GROUP



 **VEOLIA**

member of **PROMET**
GROUP



KOFING
PROVET & ROLP

SSI ENERGY

KOFING

134

BEK 2018
IN 134



KOFING
PRECISION GROUP

SSI ENERGY

SI

REFERENCE:

ENERGETIKA

REKONSTRUKCE POTRUBÍ MLÝNSKÝCH OKRUHŮ KOTLŮ

Předmětem díla „na klíč“ byla demontáž stávajících spalínovodů a výroba včetně montáže nových potrubí mlýnských okruhů kotlů K1 a K4 v Teplárně Karviná. Stávající spalínové kanály byly nahrazeny novými v rozsahu projektové dokumentace. Nové trasy jsou tvořeny několika kruhovými kanály a svislým hranatým kanálem.

Ve všech trasách se vyskytují segmentová kolena, T-kusy, přechodové kusy a tkaninové kompenzátory pro eliminaci tepelných dilatací. Všechny spalínovody byly opatřeny tepelnou izolací a oplechovány pozinkovaným plechem, který je v místě klapek navržen jako snímatelný.



REFERENCE:

ENERGETIKA

KOTEL ZVÝŠENÍ SPOLEHLIVOSTI PÁRY

Výroba a montáž ocelové konstrukce parního kotle na zemní plyn v areálu ostravské chemičky. Součástí díla byla i kompletní montáž kotle o výkonu 25 t/h, montáž potrubí zemního plynu DN200, potrubí kondenzátu DN25 a potrubí demivody DN80. Dále pak provedení nezbytných nedestruktivních zkoušek svarů, tlakových zkoušek, povrchové ochrany a izolace potrubí včetně komplexního vyzkoušení kotle.

KOFING
PROMET GROUP



GENERÁLNÍ OBNOVA LINEK A EKOLOGIZACE ZEVO MALEŠICE

2018 – 2021

328 mil. Kč

demontáž a montáž kotlů vč. plynového připojení

ZÁŘÍZENÍ NA ENERGETICKÉ VYUŽITÍ ODPADU - ZEVO MALEŠICE





VZDUCHOVODY PRO KOTEL K-15 VE WUPPERTAL

2022 – 2023

21 mil. Kč

výroba a montáž vzduchových kanálů







Aktuální projekty:
ENERGETIKA

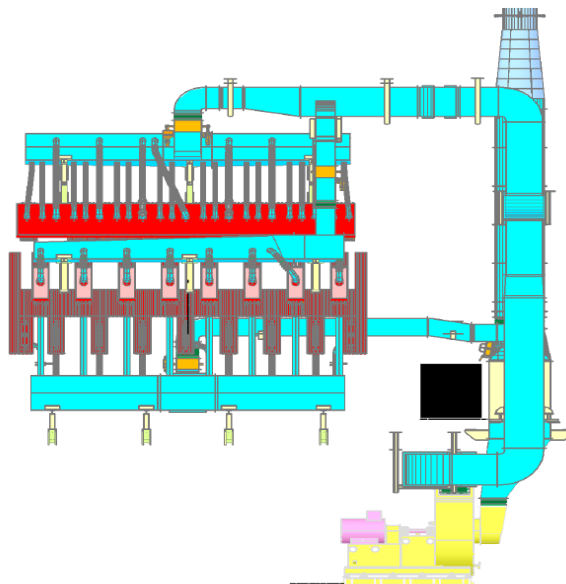
EVOK 152366 Vzduchovody Komořany

Zadavatel: MARTIN GmbH

Rozsah dodávky:

- Inženýring
- Výroba a dodávka
- Kompenzátory
- Klapky
- Montáž vzduchovodů a potrubí
- Kotvení
- Izolace primáru
- Vedení stavby

Celková hmotnost 35 tun



Aktuální projekty:

ENERGETIKA

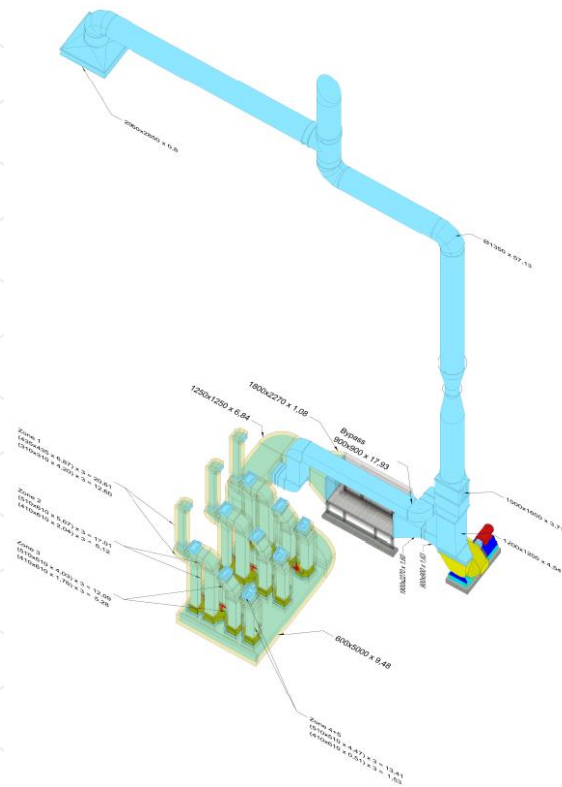
Vzduchovody ZEVO Mělník

Zadavatel: MARTIN GmbH

Rozsah dodávky:

- Inženýring
- Výroba a dodávka
- Kompenzátory
- Klapky
- Montáž vzduchovodů a potrubí
- Kotvení
- Izolace
- Vedení stavby

Celková hmotnost 88,2 tuny



Aktuální projekty:

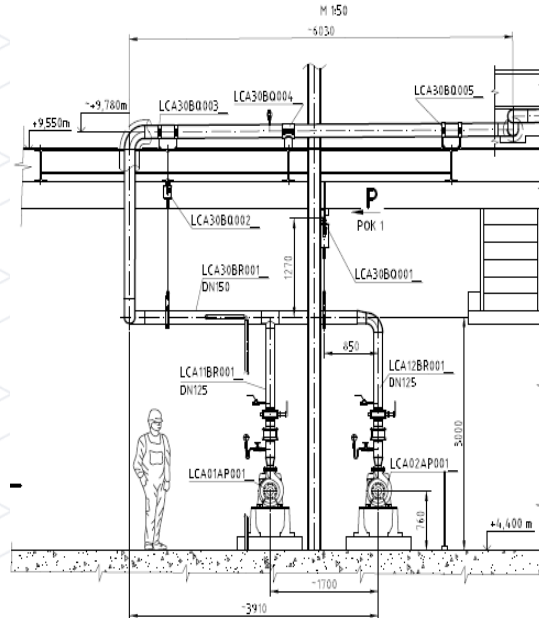
ENERGETIKA

Výstavba plynové kotelny na výrobu nízkotlaké syté páry pro Moravskoslezské cukrovary s r.o.

KOFING
PROMET GROUP

- Potrubní trasy
- Pomocné ocelové konstrukce
- Montáž armatur a čerpadel
- Celková hmotnost dodávky 12,8 tuny

VÝTLAK KONDENZÁTNÍCH ČERPADEL 54 t/h



Rozjednaný projekt: před podpisem

ENERGETIKA

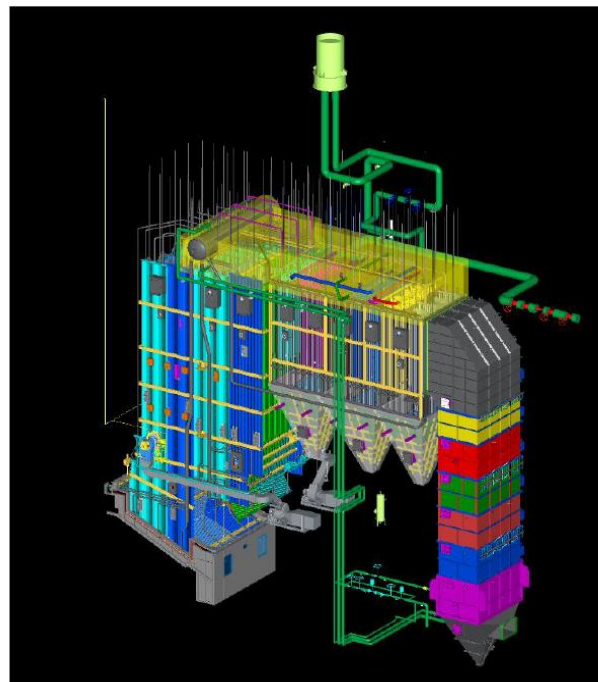
PS02 Montáž kotle s příslušenstvím

Místo realizace: Elektrárna Mělník, Horní Počápy

Hmotnost kotle včetně příslušenství je 782 806 kg

- Montáž kotle
- Montáž propojovacího potrubí mimo kotel
- Penthouse – drobná OK
- Dostrojení kotle
- Propojovací potrubí na kotli
- Závěsy kotle a potrubí
- Nosná OK pro závěsy kotle

KOFING
PROMET GROUP



REFERENCE:

OCELOVÉ KONSTRUKCE

Realizujeme zakázkovou výrobu ocelových svařovaných konstrukcí, technologických zařízení a jejich částí pro externí odběratele a interní projektové dodávky. Spoluvytvářeli jsme například Stezku v oblacích v Dolní Moravě nebo Sky Bridge - unikátní dominantu nad lázeňským městem Świeradów-Zdrój v Polsku.

KOFING
PROMET GROUP



REFERENCE:

OCELOVÉ KONSTRUKCE

Stezka v oblacích, Dolní Morava

Komplexní Stezka v oblacích je vyhlídková konstrukce postavená ze dřeva a oceli, která se nachází nad obcí Dolní Morava. Stavba byla postavena v nadmořské výšce 1116 m n. m a na vrchol stavby ve výšce 55 metrů nad úrovní terénu vede dřevěná stezka o celkové délce 710 metrů. Věž je zapuštěna až 6,5 m do skalního masivu. V horní části je lávka zavěšená na ocelových táhlech o celkové délce 600 m.

Společnost KOFING vyrobila a dodala v roce 2015 veškeré nosné ocelové konstrukce vyhlídkové věže včetně kotevních košů a samotné lávky dlouhé 710 metrů. Celková hmotnost dodaných ocelových dílů samotné věže a vstupního objektu přesáhla 380 tun oceli.





REFERENCE:

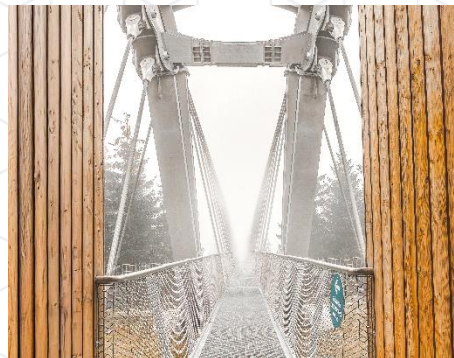
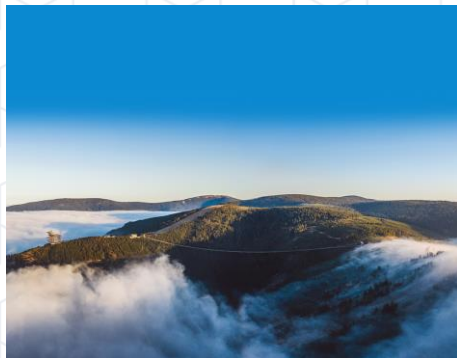
OCELOVÉ KONSTRUKCE

SKY BRIDGE 721, Dolní Morava

Komplexní Stezka v oblacích je vyhlídková konstrukce postavená ze dřeva a oceli, která se nachází nad obcí Dolní Morava. Stavba byla postavena v nadmořské výšce 1116 m n. m a na vrchol stavby ve výšce 55 metrů nad úroveň terénu vede dřevěná stezka o celkové délce 710 metrů. Věž je zapuštěna až 6,5 m do skalního masivu. V horní části je lávka zavěšená na ocelových táhlech o celkové délce 600 m.

Společnost KOFING vyrobila a dodala v roce 2015 veškeré nosné ocelové konstrukce vyhlídkové věže včetně kotevních košů a samotné lávky dlouhé 710 metrů. Celková hmotnost dodaných ocelových dílů samotné věže a vstupního objektu přesáhla 380 tun oceli.

KOFING
PROMET GROUP



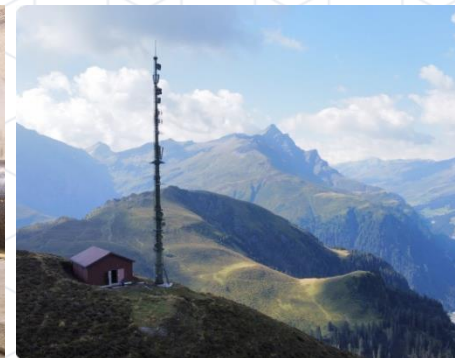
REFERENCE:

OCELOVÉ KONSTRUKCE

STOŽÁRY PRO ŠVÝCARSKÉ ANTÉNY

KOFING
PROMET GROUP

Od roku 2024 nový typ výrobku pro naši dílnu. Jedná se o 20 a 25 metrů dlouhé anténní stožáry, které dodáváme ve třech dílech na stavbu. Upevnění dílů stožárů je přes příruby. Na stožáry jsou přivařeny patky pro osazení žebříku. Dodáváme je v pozinkované úpravě.



REFERENCE:

OCELOVÉ KONSTRUKCE

OSTATNÍ

KOFING
PROMET GROUP

Valníky do ocelárny
Třinecké železářny



Kalící nádrže
Pro-Filtr Brno – Žďas a.s.



Vzduchovody
Wuppertal, Německo



Vahadla
pro pojezdny míšič



REFERENCE:

PRŮMYSLOVÉ PROJEKTY

Specializujeme se na realizaci investičních projektů, které zahrnují dodávky, montáže, opravy a servis technologických zařízení pro energetiku, slévarenský, strojírenský a chemický průmysl v tuzemsku i v zahraničí.

KOFING
PROMET GROUP



REFERENCE:

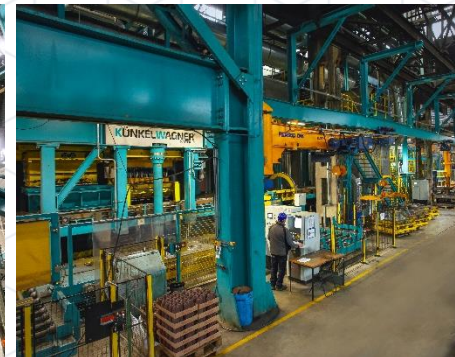
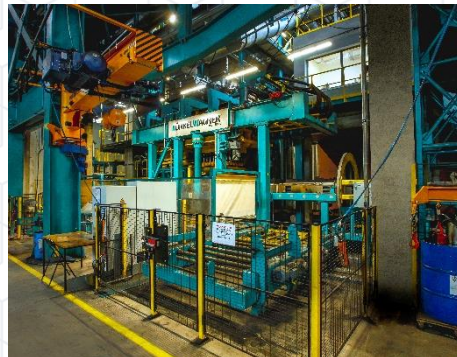
PRŮMYSLOVÉ PROJEKTY

EKOLOGIZACE SLÉVÁRNY TATRA METALURGIE

KOFING
PROMET GROUP

Společnost KOFING se stala v dubnu 2021 generálním dodavatelem veřejné zakázky Ekologizace slévárny Tatra Metalurgie.

Předmětem projektu byla rekonstrukce a ekologizace stávající části výrobních zařízení samotné slévárny, úpravy objektů, výměny střešního pláště, rozsáhlé dodávky nových technologií formování, tavení, odsávání a filtrace zplodin včetně provedení připojení nové technologie na ty stávající, s jednoznačným cílem snížení emisí tuhých znečišťujících látek, především jemné frakce PM_{2,5}.



REFERENCE:

PRŮMYSLOVÉ PROJEKTY

PEC FMS, CROMODORA

Výroba a dodávka pecí včetně tlakových zkoušek. Kombinace materiálu nerez a černý materiál.

V rámci pece FMS vždy dojde na dílně k trial assembly a poté je v dílech odeslána do Francie.

U Cromodory šlo o instalaci samotné pece v závodě Cromodora.

KOFING
PROMET GROUP



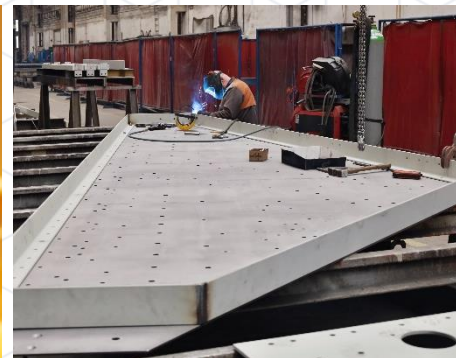


REFERENCE:

PRŮMYSLOVÉ PROJEKTY TŘÍDIČE

KOFING
PROMET GROUP

- Pravidelné dodávky různých typů třídíčů pro francouzského zákazníka
- Různé velikosti třídíčů
- Plechy S355JR a rošty z HARDOX 450
- Na dílně probíhá dynamic test



Aktuální projekt:

CHEMICKÝ PRŮMYSL

Odfuky pro společnost IKN Czech

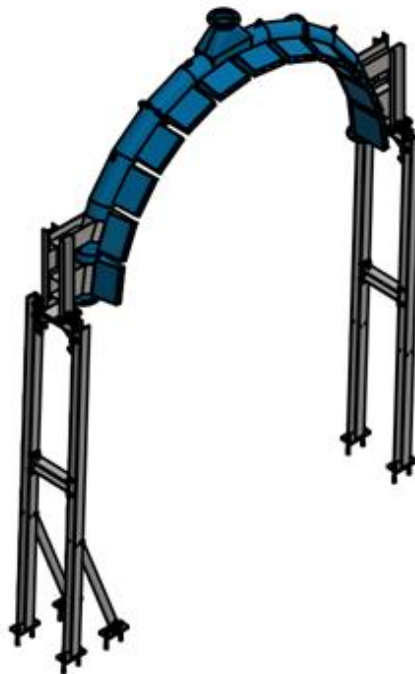
Nový sortiment výroby – betonářský průmysl

Chlazení vstupu a výstupu

Hmotnostně lehký výrobek (1,4 tuny), avšak s vysokou pracoností

Výroba z CS materiálů

Včetně kontrolního sestavení u nás na hale



A high-angle, blue-tinted photograph of a complex industrial facility, likely a refinery or chemical plant. The scene is filled with large pipes, structural steel, and various pieces of machinery. In the foreground, there are yellow safety railings. The background shows more industrial buildings and what appears to be a railway track. The overall atmosphere is industrial and technical.

KOFING
PROMET GROUP

D Ě K U J I Z A P O Z O R N O S T