



Industry, s.r.o.



- Základní informace o společnosti
- Základní přehled hlavních aktivit - projekční, servisní a výrobní možnosti
- Reference



KOMA Industry, s.r.o.

Založení společnosti:	1995 (30 let na trhu)
Celkový počet zaměstnanců:	150
Roční obrat:	12-15 milionů EUR
Zákaznické zaměření:	70% obratu společnosti spočívá v těžkém hutním a strojírenském průmyslu (ocelárny, válcovny, kovárny, slévárny, ...). 30% obratu společnosti spočívá v energetice, off-shore, hydro, JE
Rozdělení obratu dle typu zakázek:	40% zakázky a realizační projekty dle vlastní dokumentace 60% výroba a montážní služby dle zákaznickovy dokumentace
Vlastnická struktura:	100% Kotajny Holding s.r.o.
Jednatel společnosti	Martin Kotajny
Vedení společnosti :	Výkonný ředitel Jiří Brož Obchodní ředitel Tomáš Sikora Finanční ředitel Marcela Klimšová

KOMA Industry, s.r.o.

... popis areálu společnosti

1. Budova
 - Vedení společnosti,
 - Školící místnost,
 - Obchodní oddělení
 - Ekonomické oddělení
2. Budova
 - Servisní oddělení.
 - Dílna montáže hydraulických válců
3. Budova
 - Obchodně technické oddělení,
 - **Projekce - konstrukční kancelář**
 - Montážně kompletační haly.
 - Zkušebna
4. Budova
 - Úsek mistrů a TPV
 - Šatny a sociální zařízení.
5. Budova
 - Hala obrobny a sociální zařízení.
6. Budova
 - Hala svařovny.
 - Sklad hutního materiálu
7. Budova
 - Sklad polotvarů.
 - Sklad materiálů a komponent.
 - Sklad olejů a maziv.



Naší snahou je nabídnout kompletní řešení dle požadavku a přání našeho zákazníka.

Hlavních oblastí realizovaných činností:

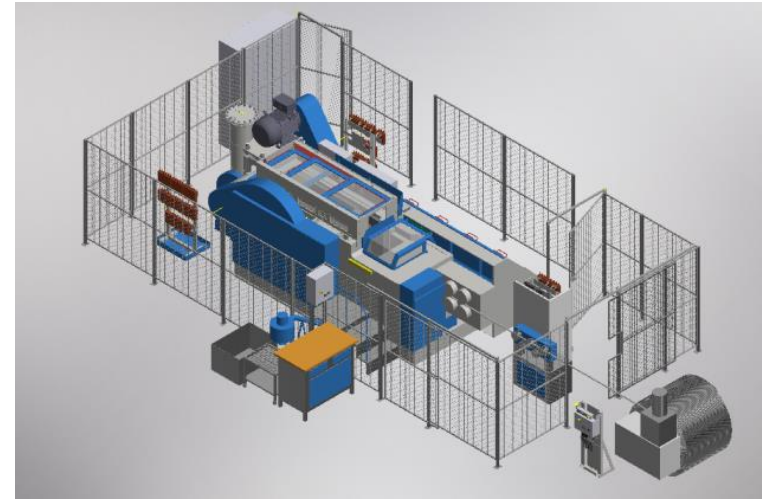
- 1) Opravy, generální opravy nebo modifikace strojů a technologických zařízení
- 2) Jednoúčelové stroje a zařízení, výrobní linky, kontrolní linky, rovnací linky,...
- 3) Realizace servisních / údržbářských služeb
- 4) Výroba dle zákaznickovy dokumentace

Modernizace stroje DPR26 Malmedia

Zákazník: SK

Místo realizace: SK

Základní popis: Kompletní oprava a modernizace mechanické části stroje, automatického systému řízení, a mazacího systému stroje.

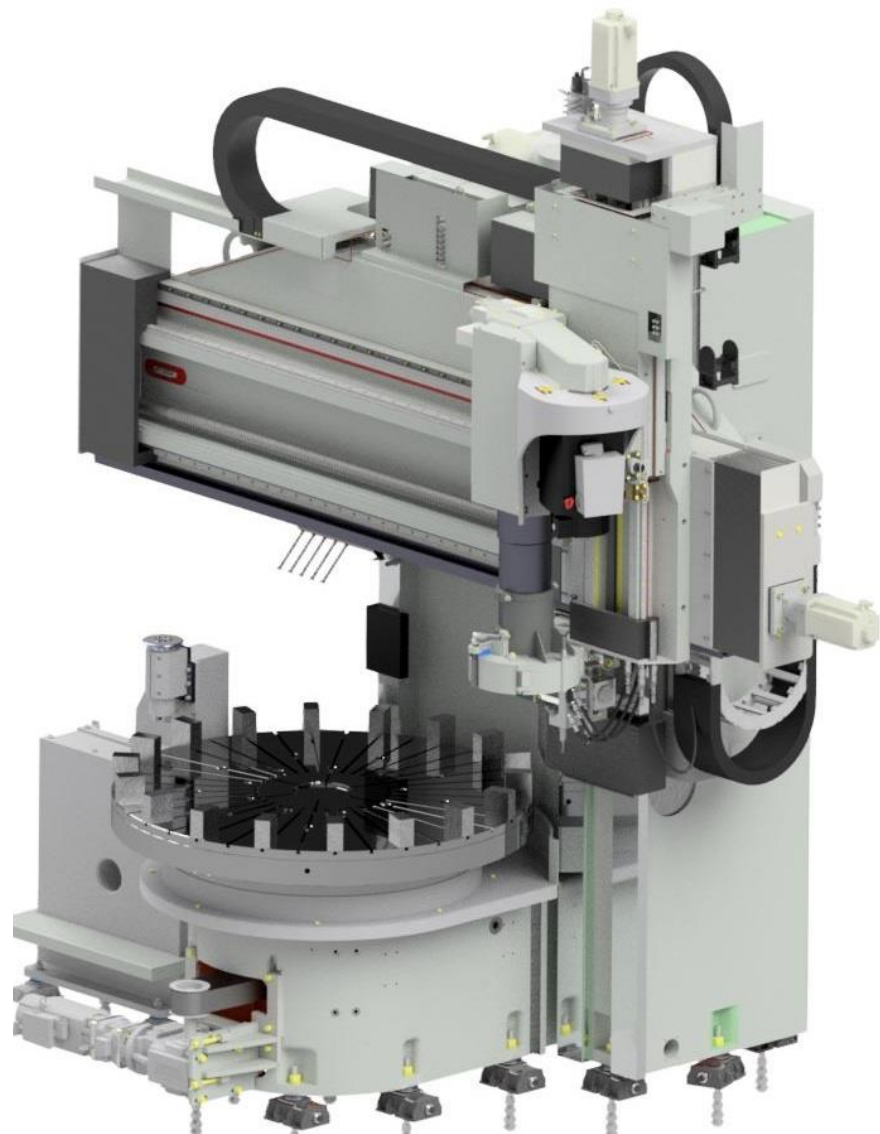
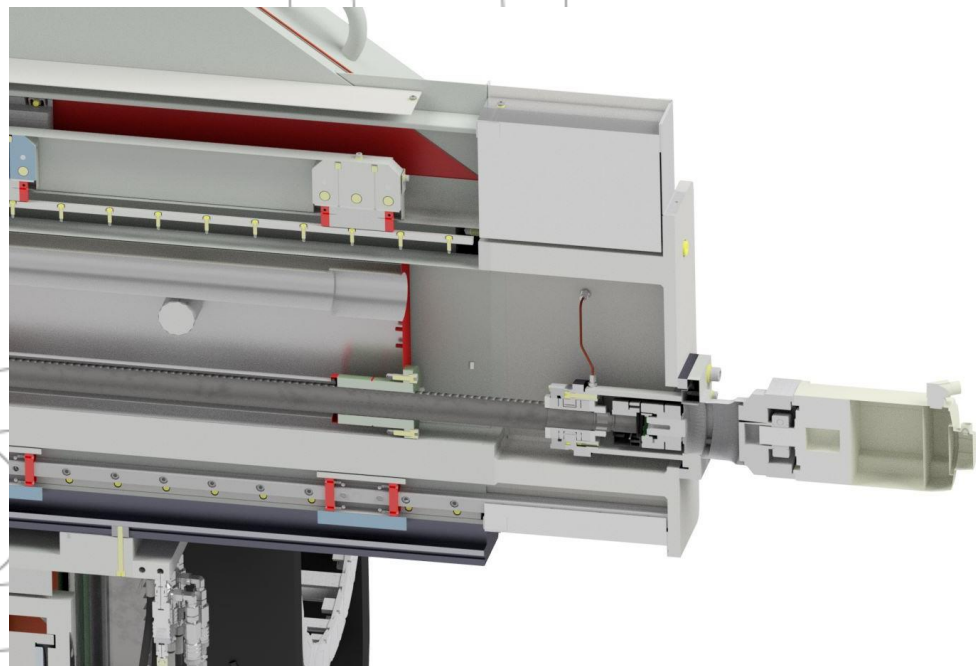


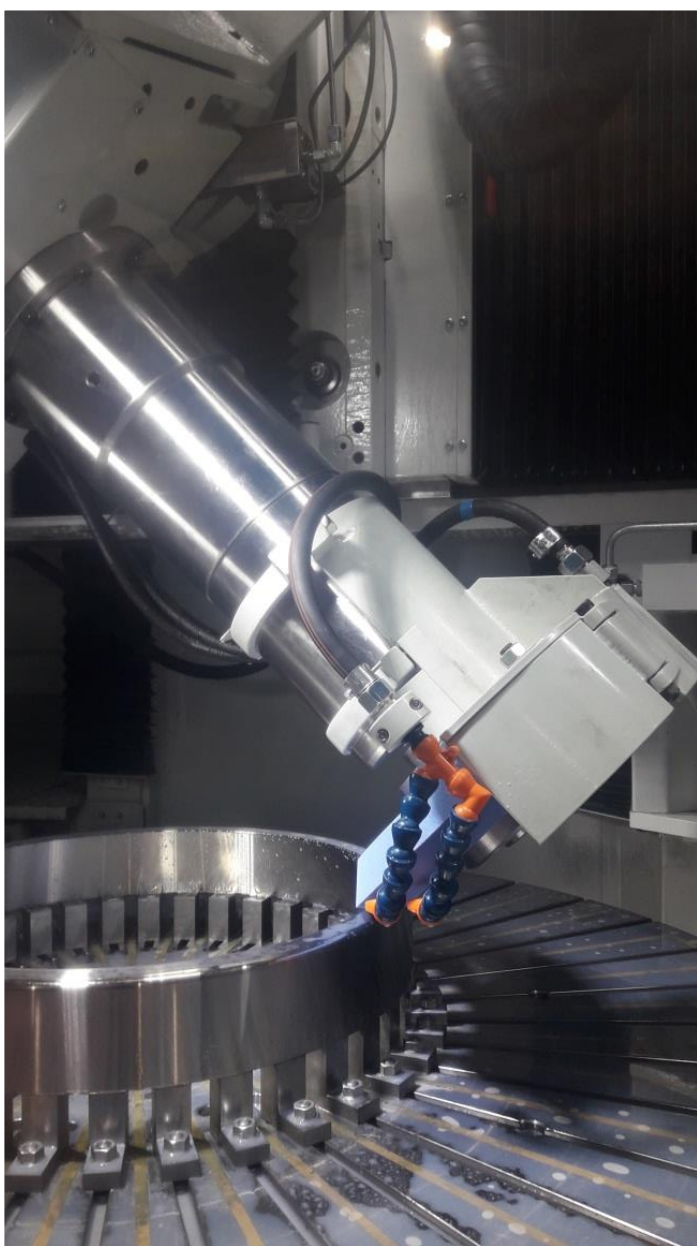
Generální oprava a modernizace karuselové brusky VGM120

Zákazník: SK

Místo realizace: SK

Základní popis: Kompletní oprava a modernizace mechanické části stroje, instalace řídicího systému.





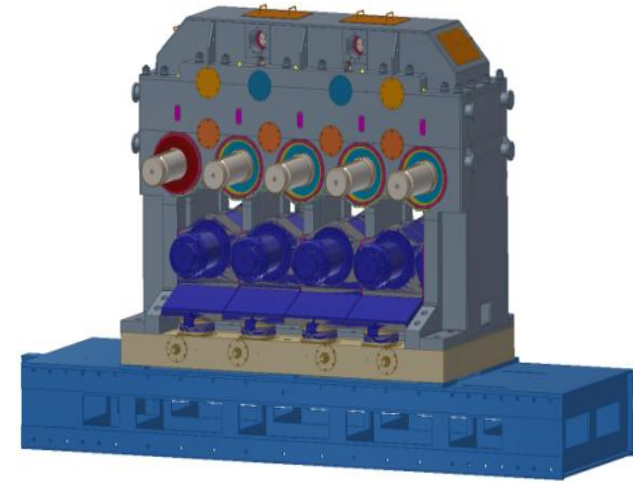
Modernizace průběžné rovnačky SIMAC – Linka B

Zákazník : CZ

Realizace : CZ

Základní popis: Navržení modernizace zařízení rovnačky linky B, výroba, instalace a uvedení do provozu.

- Zesílení skříně převodovky
- Instalace tenzometrického měřicího systém
- Bezpečnostní opatření



Lis pro montáž statorových paketů, KI100-MK

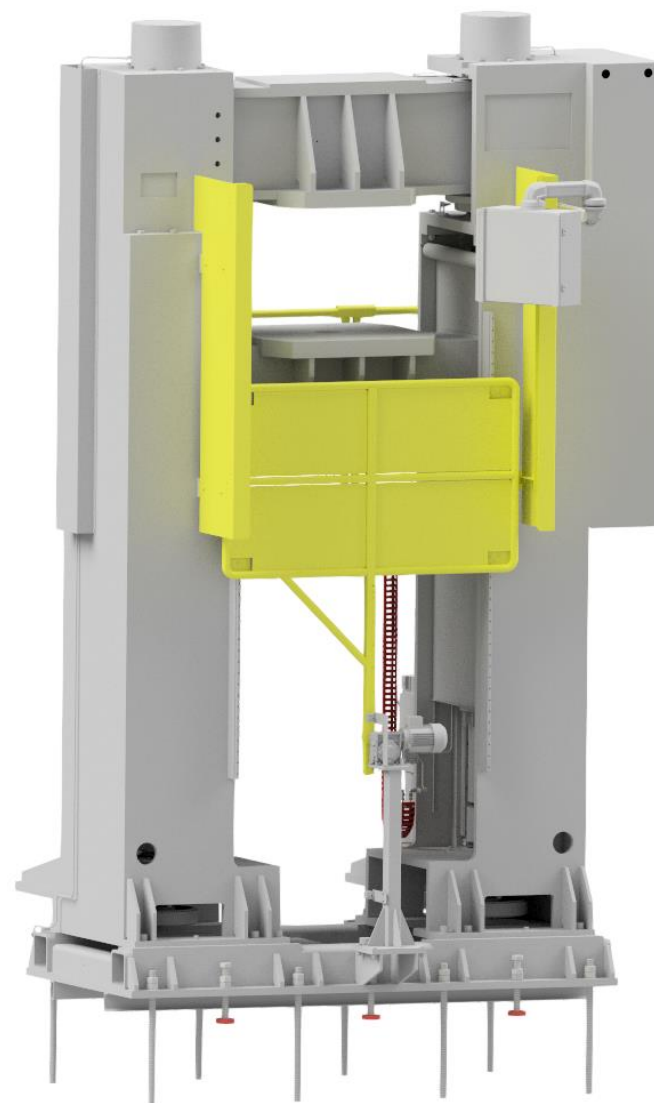
Zákazník: CZ

Místo realizace: CZ

Základní popis: Návrh, výroba a zprovoznění nového jednoúčelového montážního lisu KI100-MK

Specifikum projektu:

- Návrh nového lisu dle přání zákazníka.
- Lis s poměrně velkým rozchodem mezi horním a dolním příčným muselo být možné instalovat do prostoru s nízkým stropem.
- Navržené řešení muselo být maximálně energeticky úsporné.
- Lis nesměl být konstruován za pomoci hydraulických nebo pneumatických pohonů. Realizované řešení je elektro-mechanické.
- Vedení pohyblivé frémy lisu – kuličkové vedení.
- Hlavní poháněcí síla přenášena za pomoci kuličkových šroubů v koncepci matice stojí, šroub se otáčí.
- Hlavní elektrické pohony realizovány za pomoci servo-pohonů v čtyř-kvadrátovém řízení s rekuperací elektrické energie.



Manipulační periferie linky UT kontroly sochorů

Zákazník: Kanada

Místo realizace: Polsko

Základní popis: Kompletní návrh, výroba a instalace manipulačních periférií linky pro ultrazvukovou kontrolu sochorů.

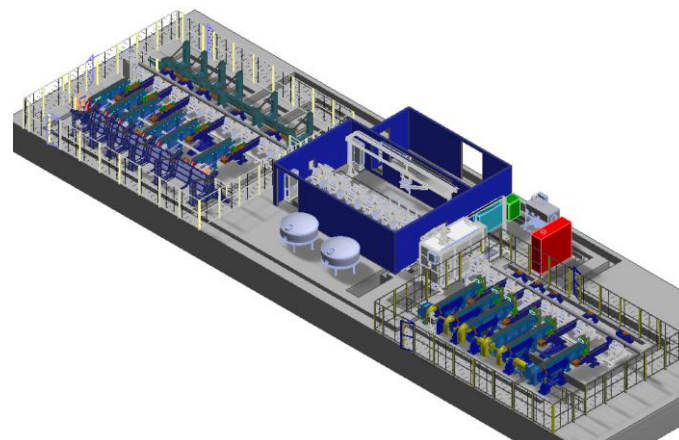
Specifikum projektu

- Kompletní návrh technologií manipulačních periférií včetně autonomního řídicího systému, hydraulického ovládání a podkladů pro stavební část projektu
- Výroba jednotlivých technologických uzlů a odzkoušení v KOMA-Industry
- Převážba do Kanady, zprovoznění v Kanadě
- Instalace v Polsku a konečné zprovoznění jako součást celé linky na ultrazvukovou kontrolu sochorů

Vstupní úsek: ukládací rošt, nakládací vlečnick, překladač

Střední část: kabina operátorů a technologické krytování

Výstupní úsek: překladač, odsunový vlečnick, tašky na dobré kusy, tašky na vadné kusy



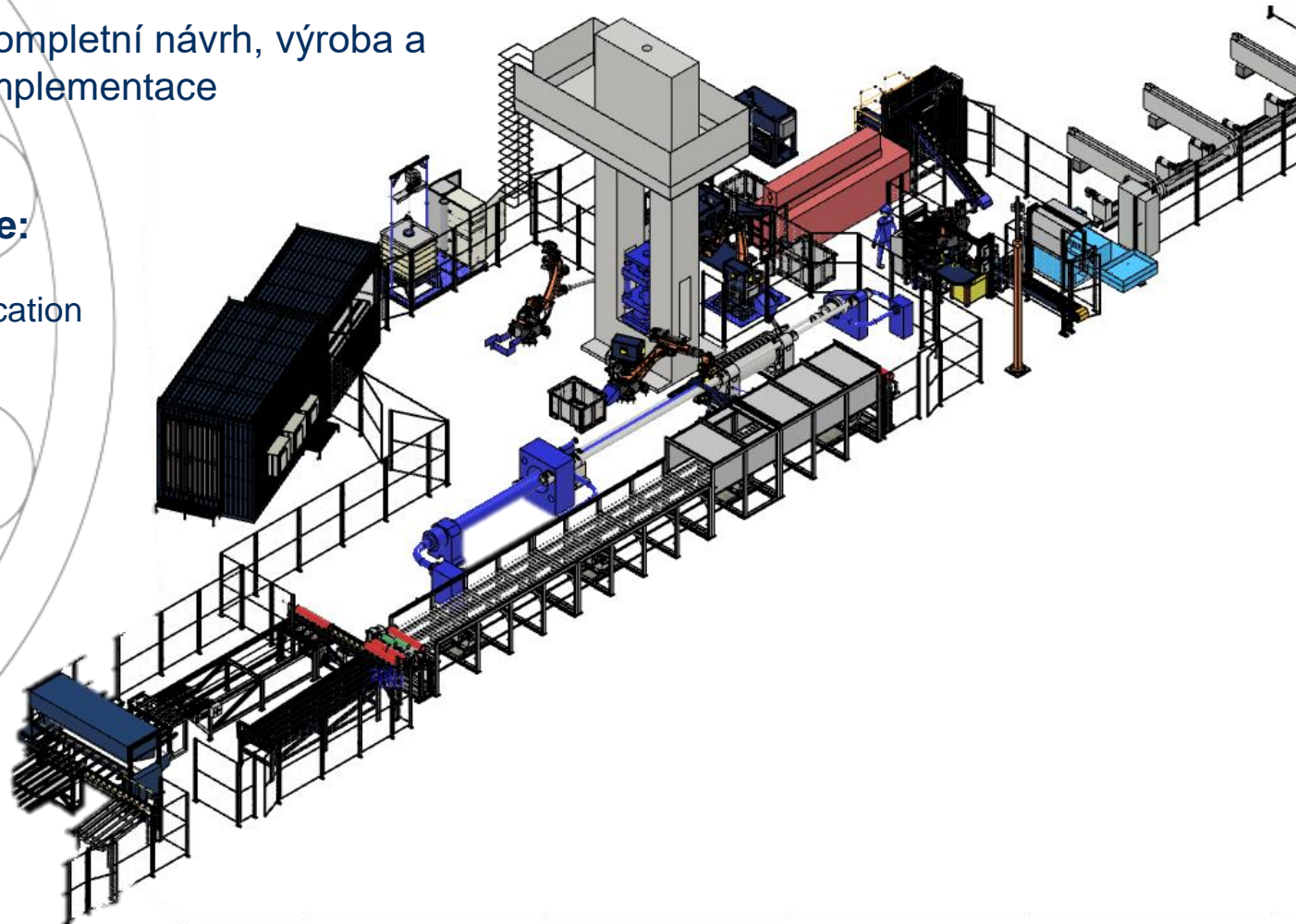
Automatizace kompletní linky na výrobu tlakových lahví

Zákazník: Polsko

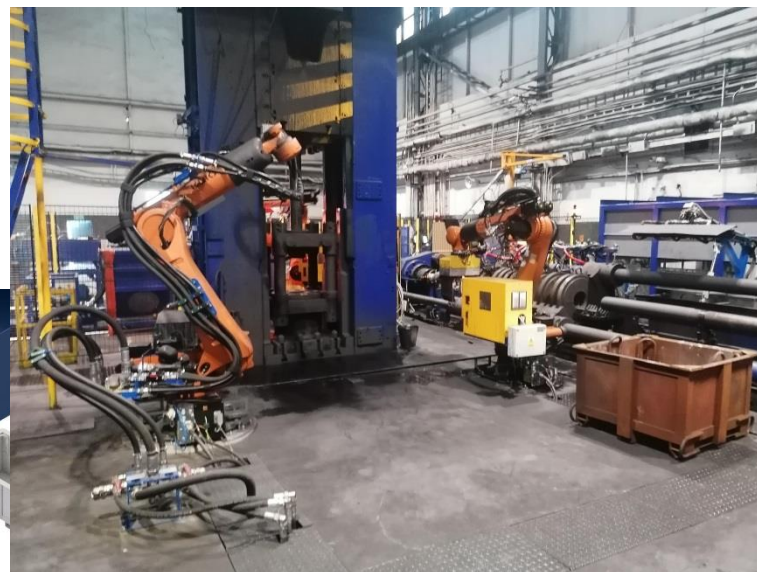
Základní popis: Kompletní návrh, výroba a implementace

Rozsah automatizace:

- Material cutting
- Separation mixture application
- Descaling
- Hot piece manipulation
- Controlled cooling
- Bottle manipulation in ultrasound testing area



Automatizace kompletní linky na výrobu tlakových lahví

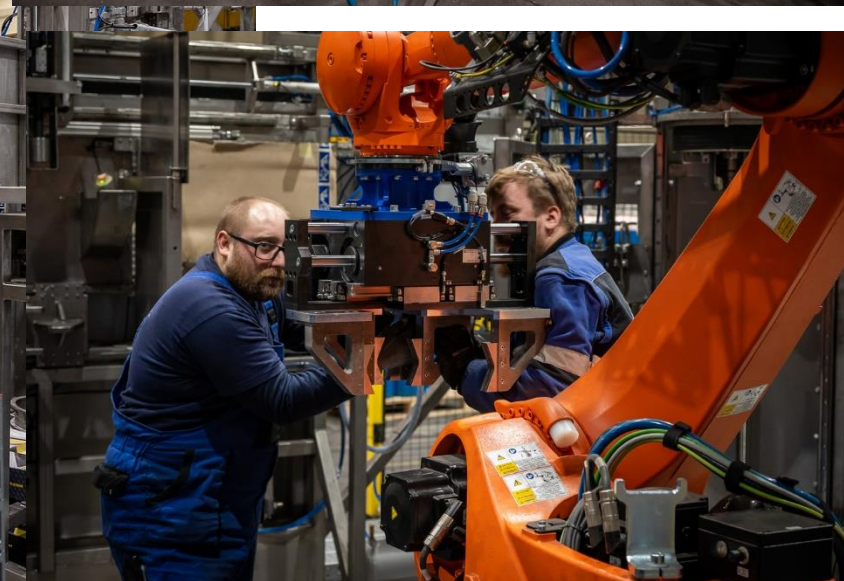


Zkušební linka pro tlakové lahve

Zákazník: PL

Místo realizace: PL

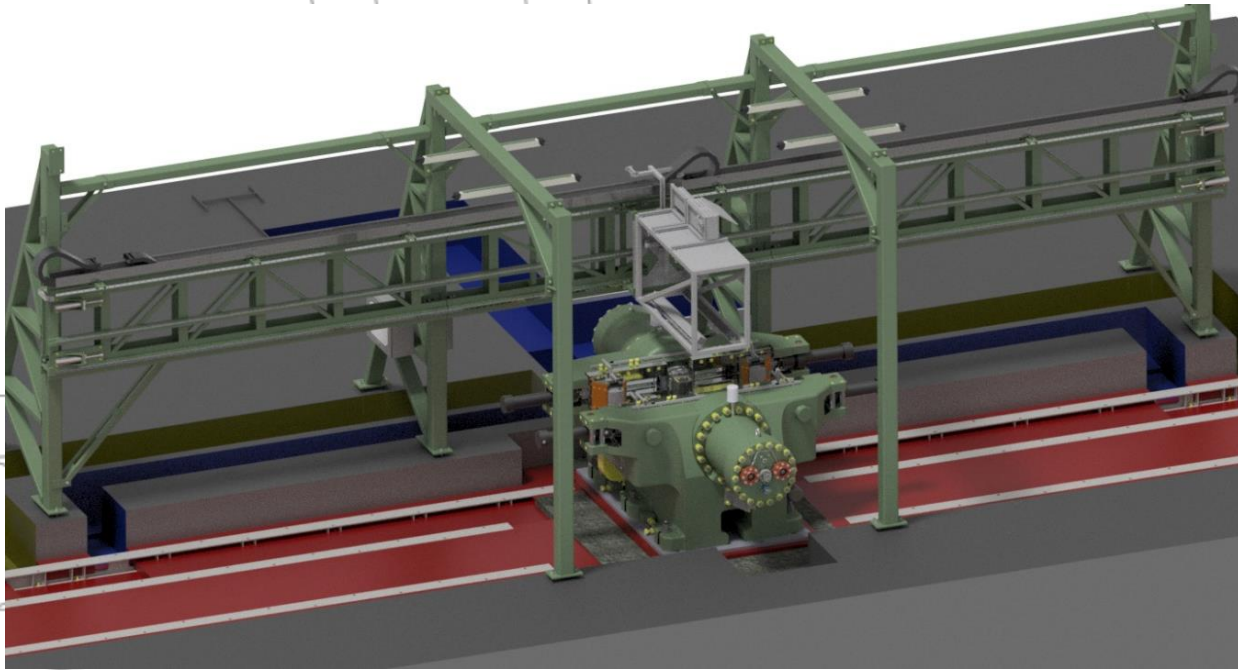
Základní popis: Kompletní návrh, výroba a montáž zkušební linky pro lahve pro tlak do 600 bar.



Zkušební linka pro tlakové lahve



Rovnačí linka, KI600-600/2



Rovnačí zařízení pro rovnání podélníků

Zákazník: CZ

Místo realizace: CZ

Základní popis: Návrh, výroba a instalace rovnacího zařízení podélníků

Základní popis:

- Kompletní návrh a výroba rovnacího zařízení tzv. na klíč – jednoúčelové zařízení.
 - Mechanická část.
 - Sofistikovaný hydraulický systém.
 - Elektro-řízení a vizualizace dle přání zákazníka.

Základní parametry:

- Délka dráhy pojezdové hlavy činí 6000 mm, lisovací síla 250 kN, hmotnost zařízení 4 105 kg

Specifikum projektu:

- Tvorba 3D modelu a výkresové výrobní dokumentace, která byla prezentována zákazníkovi a dle požadavků technologů optimalizována.
- Zatížení rámu rovnací hlavy kontrolováno metodou konečných prvků (FEM analýza).
- Bezpečnostní analýza a návrh systému použití.

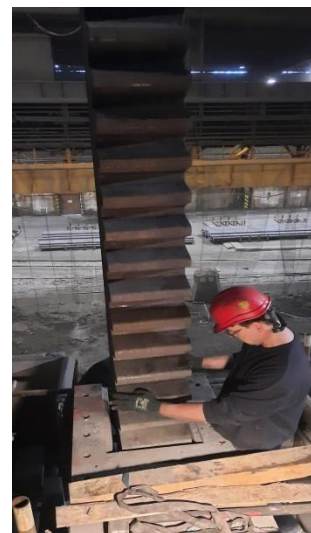


Oprava strojovny Tandemové pece č.4

Zákazník: CZ

Místo realizace: CZ

Základní popis: Výměna převodovek ozubených tyčí TP č.4, výměna pastorků a ložisek pohonů, výměna krytů ozubených tyčí, oprava potrubí chladící vody, rotačních přívodů



Výměna dílů pánvové pece na Kontilití č.2

Zákazník: CZ

Místo realizace: CZ

Základní popis: Výměna ramen elektrod, hydraulických válců pánvové pece. Instalace potrubí pro chlazení víka, montáž 9ks průtokoměrů DN 40 a 8ks DN25



Oprava otočného licího stojanu č.1

Zákazník: CZ

Místo realizace: CZ

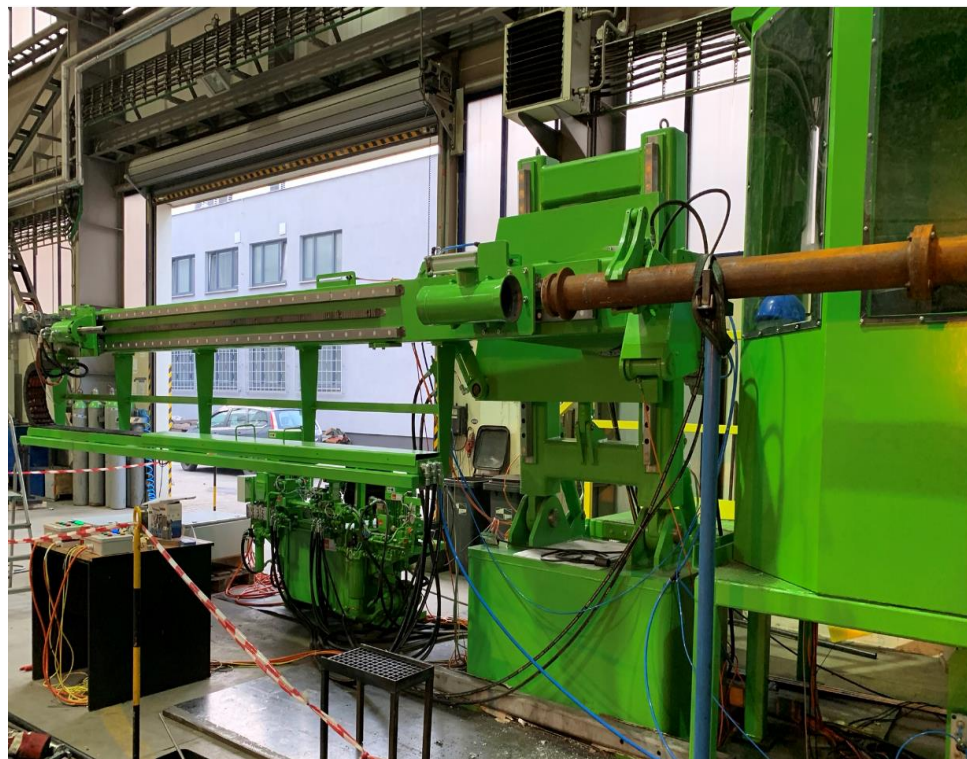
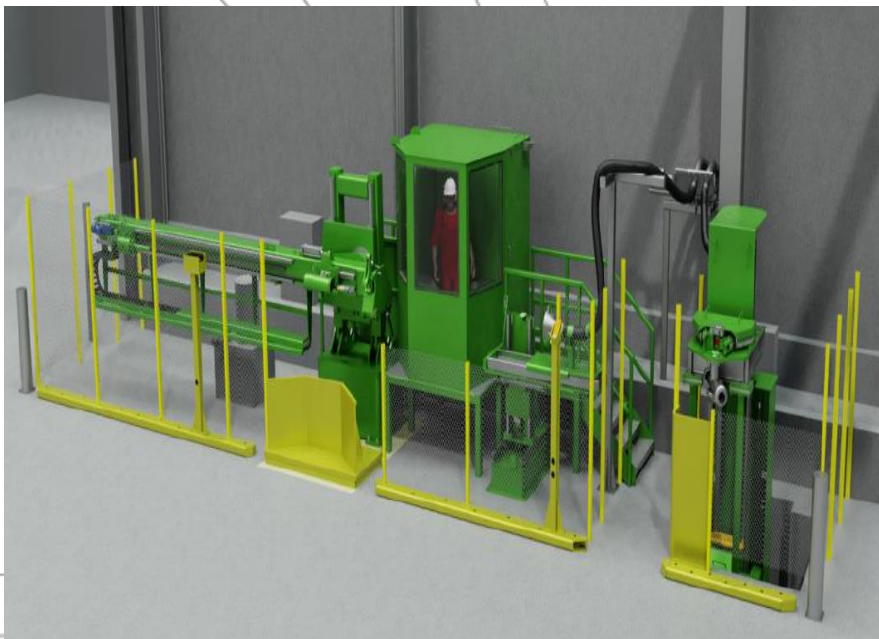
Základní popis: Výměna ložisek otočného stojanu
výměna vysokotlaké rotační
ucpávky



Oil and Gas: zařízení na čištění potrubních systémů

Zákazník: Skandinávie

Základní popis: Výroba, montáž a zprovoznění, zabalení a export jed noučelového zařízení



Zařízení na výrobu hliníkových slitin

Zákazník:

Skandinávie

Základní popis:

Výroba, montáž a zprovoznění, zabalení a export jednoúčelového zařízení



Výroba kontilití pro Al slitiny

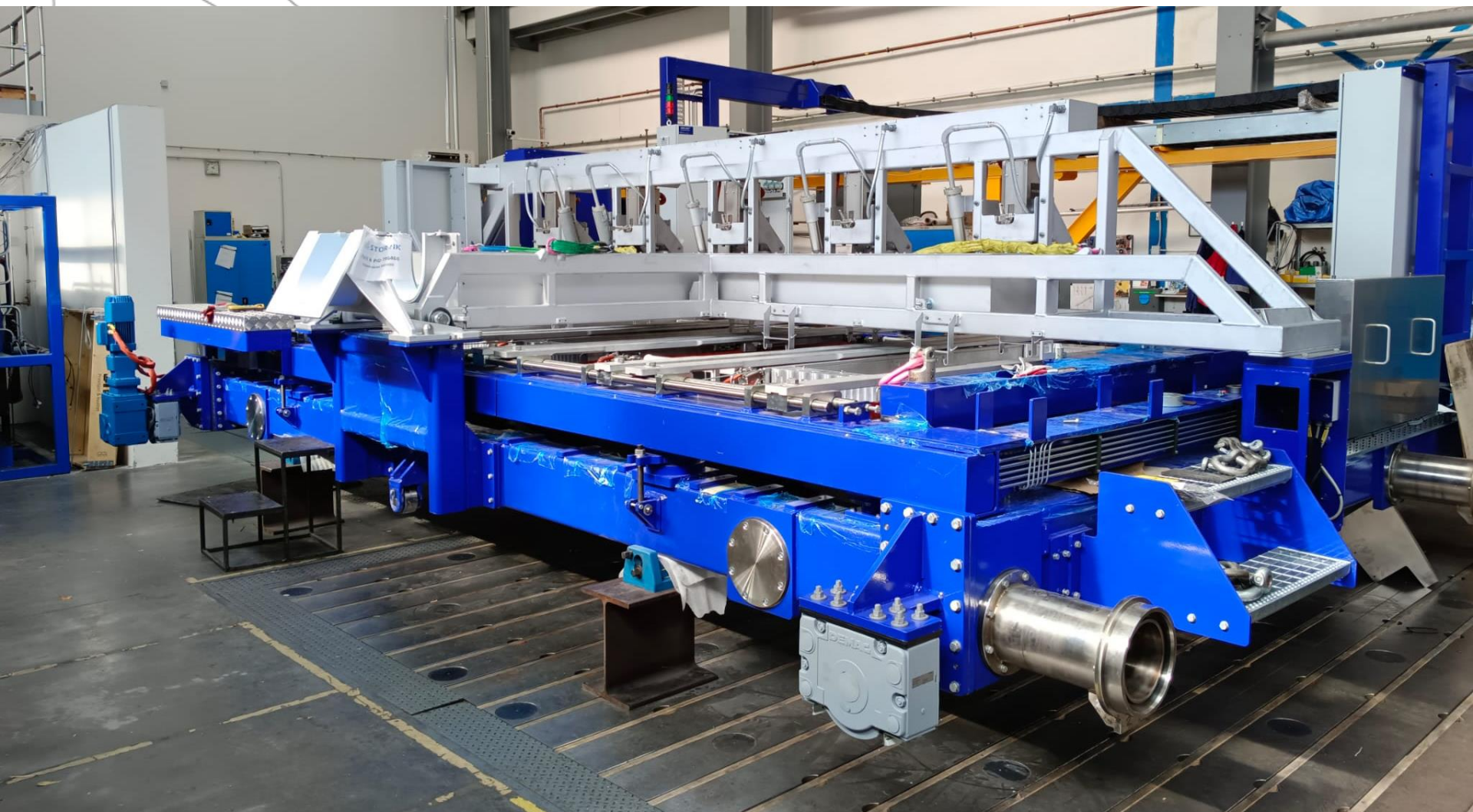
Zákazník : Skandinávie

Základní popis: Výroba jednoúčelového zařízení pro kontinuální lití hliníkových tyčí



Výroba jednoúčelových zařízení





Rovnací stolice, válečky, renovace







Výroba malosériových dílů pro další hydro



Hydraulické válce

Výroba hydraulických válců

- Plánování & projektování
- Zakázkové produkty
- Vysoce kvalitní těsnění
- Volitelné pozice měřicího zařízení



Oprava hydraulických válců

- Honování poškozených pístnic válců
- Přebroušení poškozených pístnic, obnova z tvrdého chromu
- Pokovování
- Plasmové postřiky k obnovení funkčních ploch
- Výroba těsnících prvků

Hydraulický systém kovacího lisu 30MN

Zákazník: CZ

Realizace: RU

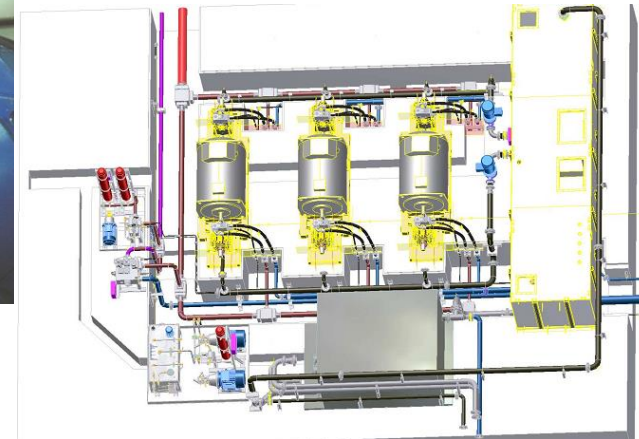
Základní popis: Kompletní vývoj a dodávka

- Spolupráce na vývoji lisu.
- Vývoj nového hydraulického systému.
- Výroba a montáž v České republice, expedice do Ruska. Kompletní instalace a uvedení do provozu v Rusku.
- Technická příprava 7 měsíců..
- Předmontáž 4 měsíce v České republice.
- Realizace 2 měsíce v Rusku.



Základní parametry:

- Celkový objem oleje 25 000 dm³
- Maximální tlak 380 bar.
- Maximální průtok 4000 dm³min⁻¹ (380bar)
- Síla hlavních motorů 1MW (3MW dohromady).
- Regulace hydraulických parametrů na nejvyšší úrovni.
- Rychlost pohybu nahoru a dolů 1.5 m s⁻¹



Generální oprava hydraulického kovacího lisu 113MN

Zákazník: CZ

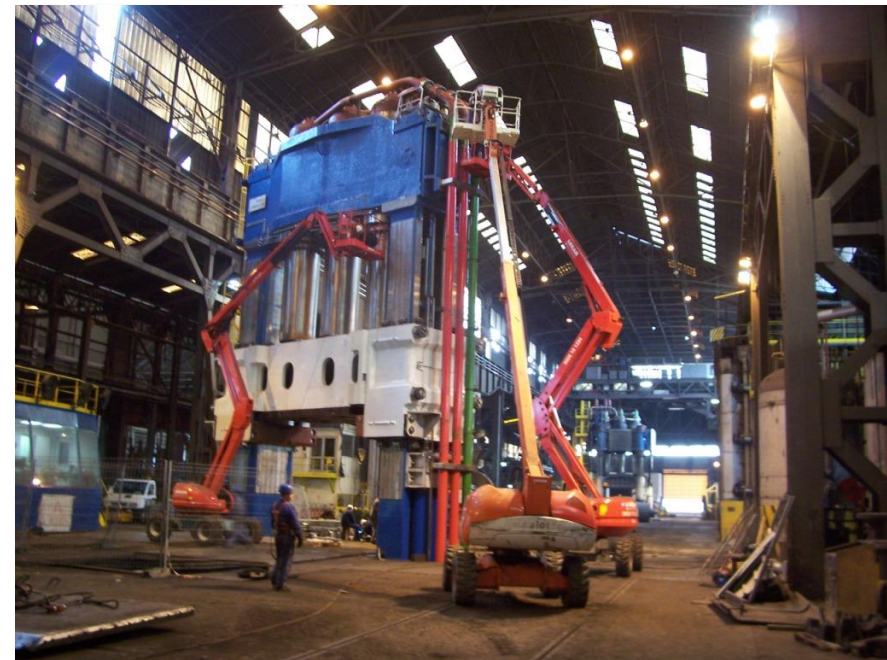
Realizace: FR

Základní popis: Potrubí.

- Spolupráce na vývoji potrubí lisu
- Technické příprava 3 měsíce.
- Předmontáž 1,5 měsíce v České republice.
- Realizace 2,5 měsíce ve Francii.

Základní parametry:

- Vysokotlaké potrubí do $\varnothing 273 \times 40$ mm.
- Maximální tlak 400 bar.
- Nízkotlaké potrubí do $\varnothing 400 \times 16$ mm.
- Maximální průtok $12000 \text{ dm}^3\text{min}^{-1}$ (16bar)



Hydraulický systém výrobní linky (hydraulické lisy)

Zákazník: PL
Realizace: PL
Základní popis: Kompletní vývoj a dodávka



KOMA Industry, s.r.o. – vývoj materiálů a technologií

Spolupráce s Technickou univerzitou v Ostravě FS/FMT

Konference Modern Metallurgy 2025 - ve dnech 24. – 26. 9. 2025 v hotelu SEPETNÁ v Beskydech.

Jedná se o tradiční každoročně organizovanou česko-slovensko-polskou konferenci, kde jsou dalšími partnery TUKE Fakulta materiálů, metalurgie a recyklácie, Politechnika Śląska, Instytut Technologii Metali.

Sekce konference:

1. Výroba surového železa a oceli – **green steel**
2. Slévárenství, neželezné a nekovové materiály
3. Simulace a modelování procesů
4. Recyklace odpadních materiálů a LCA
5. Energetické přeměny v průmyslu
6. **Dekarbonizace** metalurgických procesů, jejich plánování a strategie

KOMA Industry, s.r.o.

...aktivita za branou

Naše společnost jako podporovatel kulturních aktivit v regionu

